

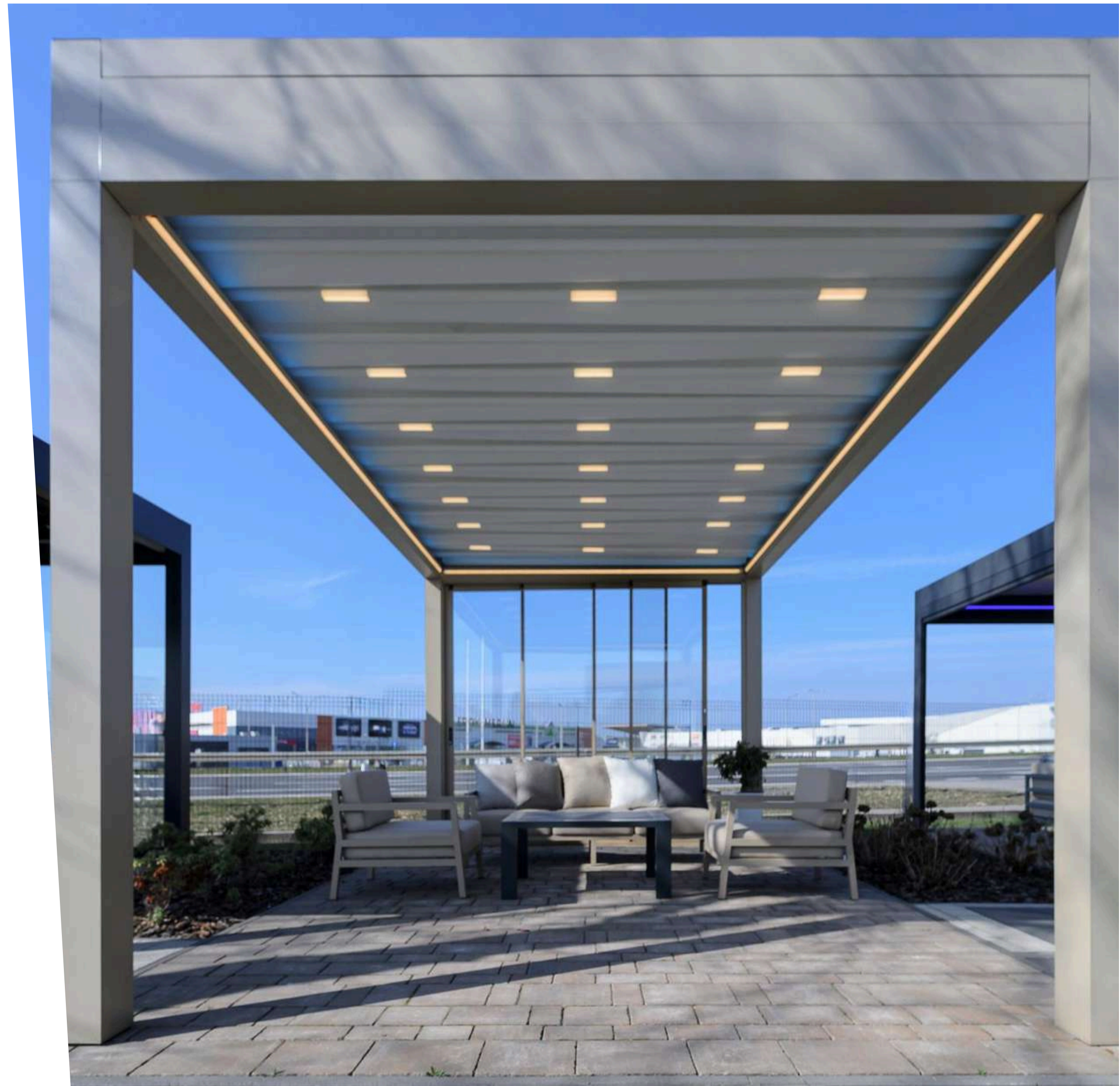


centrum pergoli

*Lubas Concept*

# Pergola Materiałowa **Soft**





# Soft

## pergola materiałowa

Podobnie jak we wszystkich naszych systemach, w produkcji **Soft** zastosowano aluminiową konstrukcję. Znajduje ona zastosowanie na tarasach, w ogrodach prywatnych oraz komercyjnych (kawiarnie, restauracje).

Dzięki dwustronnie zgrzewanej i zbrojonej tkaninie PVC, system pergoli chroni latem przed upałem i szkodliwym promieniowaniem słonecznym, a zimą przed trudnymi warunkami atmosferycznymi, takimi jak deszcz, śnieg, czy grad. Prowadnice i mechanizm ruchomy działają cicho i nie wymagają częstej konserwacji.

Zaawansowany system odwadniania z dedykowanym odpływem wody pozwala na jej skuteczne odprowadzanie.

Dzięki indywidualnej konfiguracji i rozwiązaniom do częściowej lub całkowitej zabudowy, nasze produkty doskonale skomponują się z architekturą Twojego budynku.



### **RYNNA I BELKA**

Profil belki nośnej/rynny ma łączne wymiary 16,5 cm x 42 cm i waży 8,8 kg/mb.

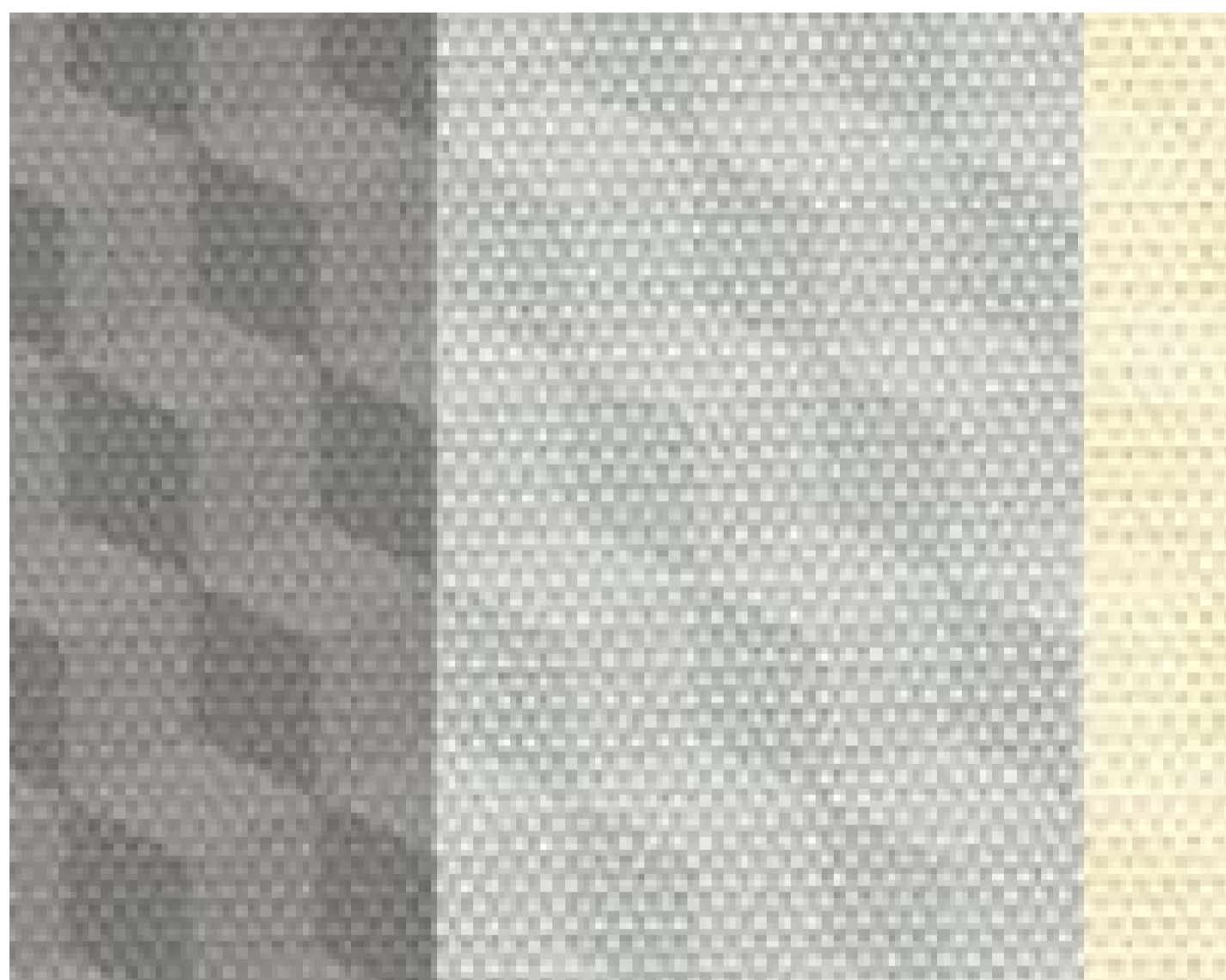
Dzięki swojej szerokiej komorze profile rynnowe zapobiegają przelewaniu się wody, a ich wytrzymały przekrój i waga umożliwia uzyskanie rozpiętości pergoli do nawet 8 metrów.



### **SŁUP PERGOLI**

Wymiary słupa wynoszą 160 mm x 160 mm, a jego waga to 6,5 kg/mb.

Składa się z dwóch części - korpusu i rewizji. Jest montowany do podłoża za pomocą ukrytej flanszy, co zapewnia estetyczny wygląd.



### **TKANINA**

Tkaniny są zgrzewane dwustronnie, a do tego są ognioodporne i nie przepuszczają światła słonecznego. Ze względu na elastyczną strukturę na bazie PVC, najlepiej sprawdzają się w warunkach zewnętrznych.



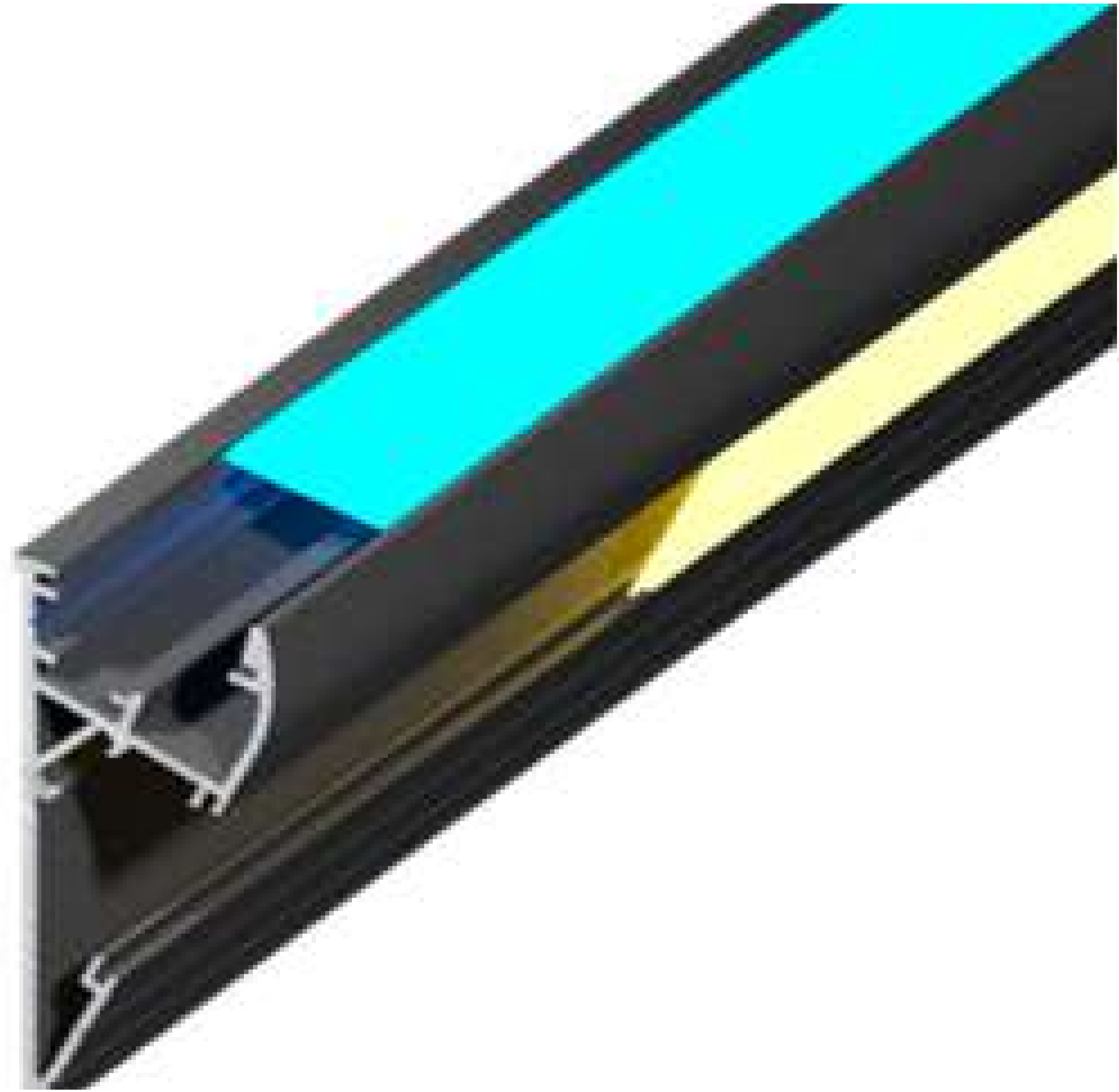
### **ODPROWADZENIE WODY**

Spływająca woda deszczowa trafia do rury PCV wewnątrz słupa. Na dole słupa wykonany jest estetyczny spust wodny który kieruje wodę poza konstrukcję.

## PROFIL LED

W aluminiowym systemie profili zastosowano oświetlenie LED (24 V).

W jednym profilu znajduje się zarówno standardowe oświetlenie (700 lumenów, 3000K – światło dzienne), jak i skierowane na tkaninę oświetlenie ambientowe RGB.



## ADAPTER NAROŻNY

Najważniejszą, a zarazem wyróżniającą na tle innych rozwiązań cechą systemu pergoli są adaptory umieszczone w każdym narożniku.

Dzięki nim rynny nie są cięte pod kątem 45 stopni, co znacznie niweluje ryzyko przecieków wody.

Dodatkowo, zastosowanie wysokiej jakości gumowej uszczelki między adapterami narożnymi, a rynnami eliminuje problemy związane z użyciem silikonu.

# SKYYTEKS

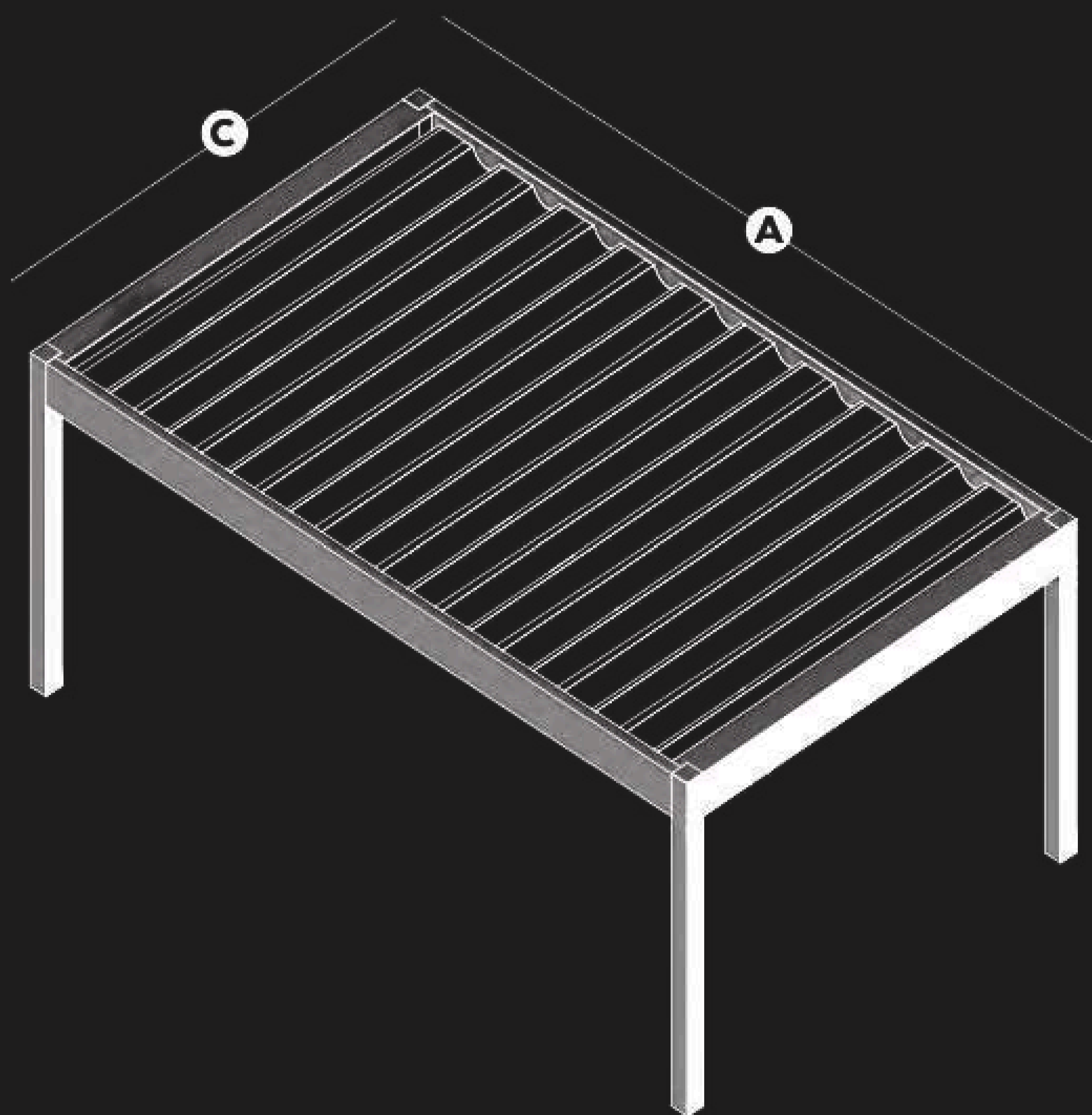
## NOWE OBLCICZE PERGOLI

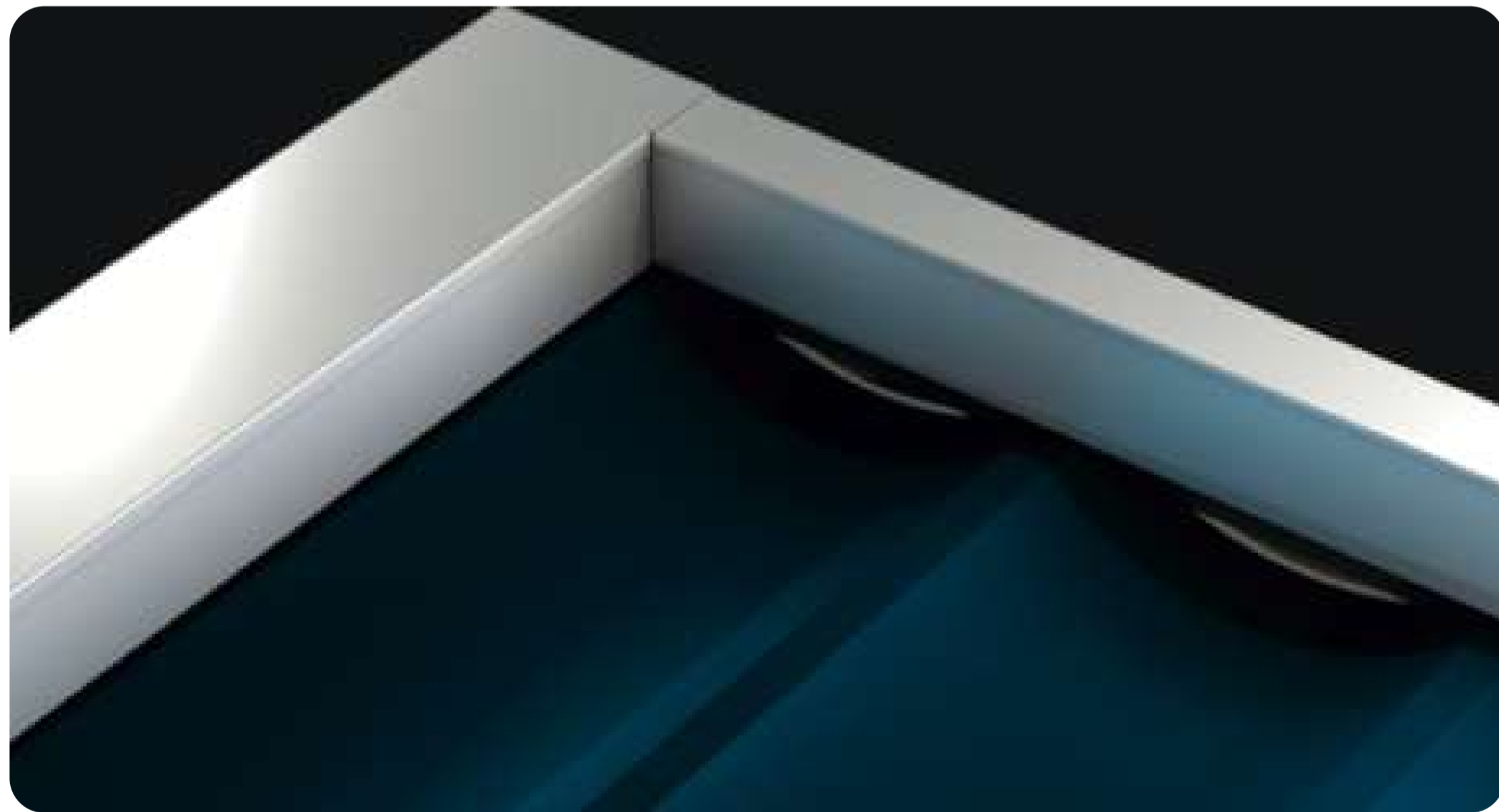
System charakteryzuje się wytrzymałą aluminiową konstrukcją, która pozwala osiągnąć rozmiar aż do 8m x 6m

Wysięg  
800 cm

Szerokość  
600 cm

1 moduł





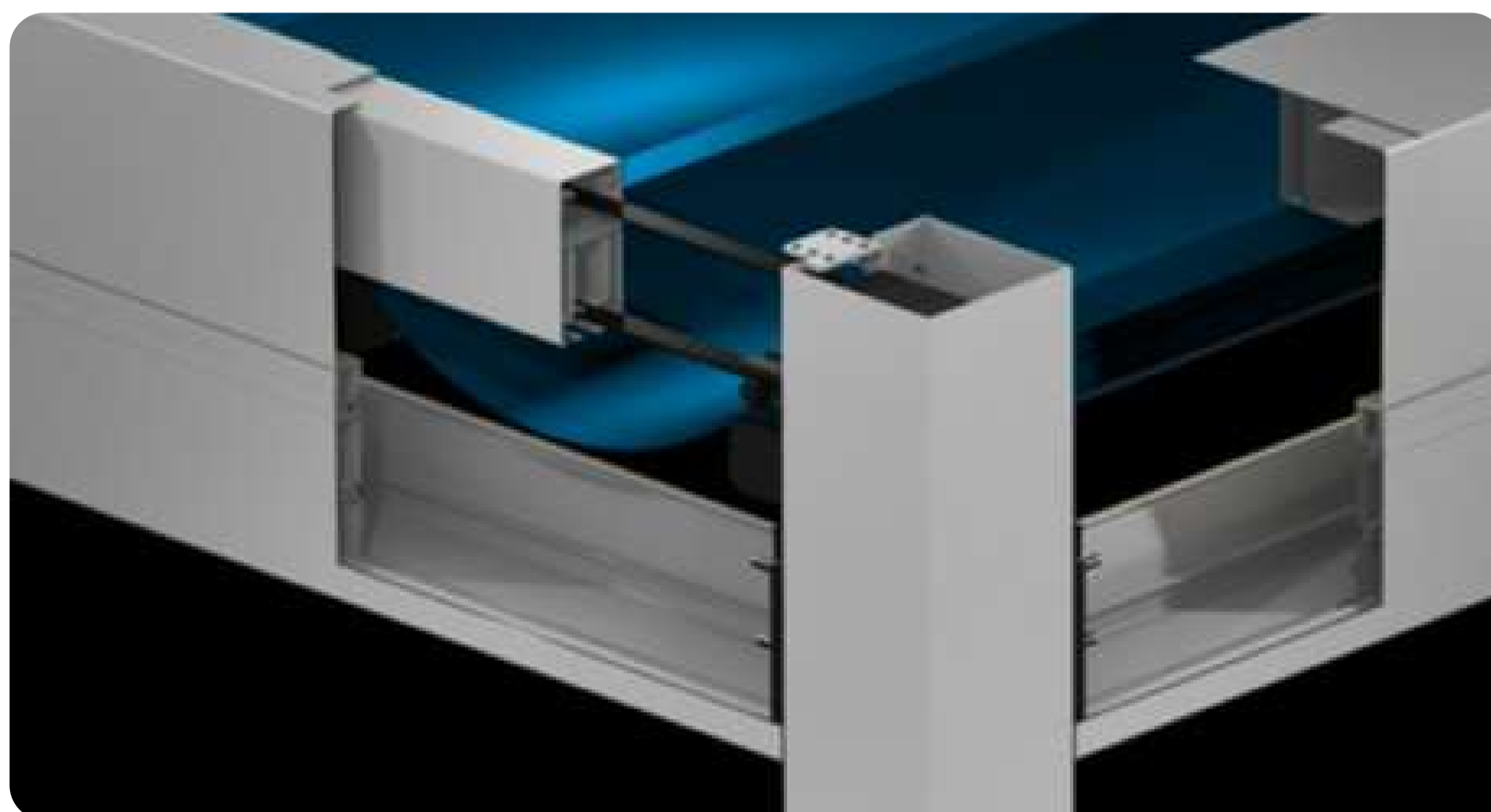
## **ODPROWADZENIE WODY Z DACHU**

Naprzemienne pochylenie tkaniny sprawia, że strumień wody kierowany jest wprost do rynny.



### **POZIOMA BRYŁA**

Dzięki poziomej bryle konstrukcji i ukrytym spadkom, system jest przestronny i nowoczesny. Pozioma płaszczyzna poprawia integrację z budynkiem.



### **MASKOWANIE POŁĄCZEŃ**

Wszystkie elementy mechanizmów są ukryte pod estetycznymi maskownicami.

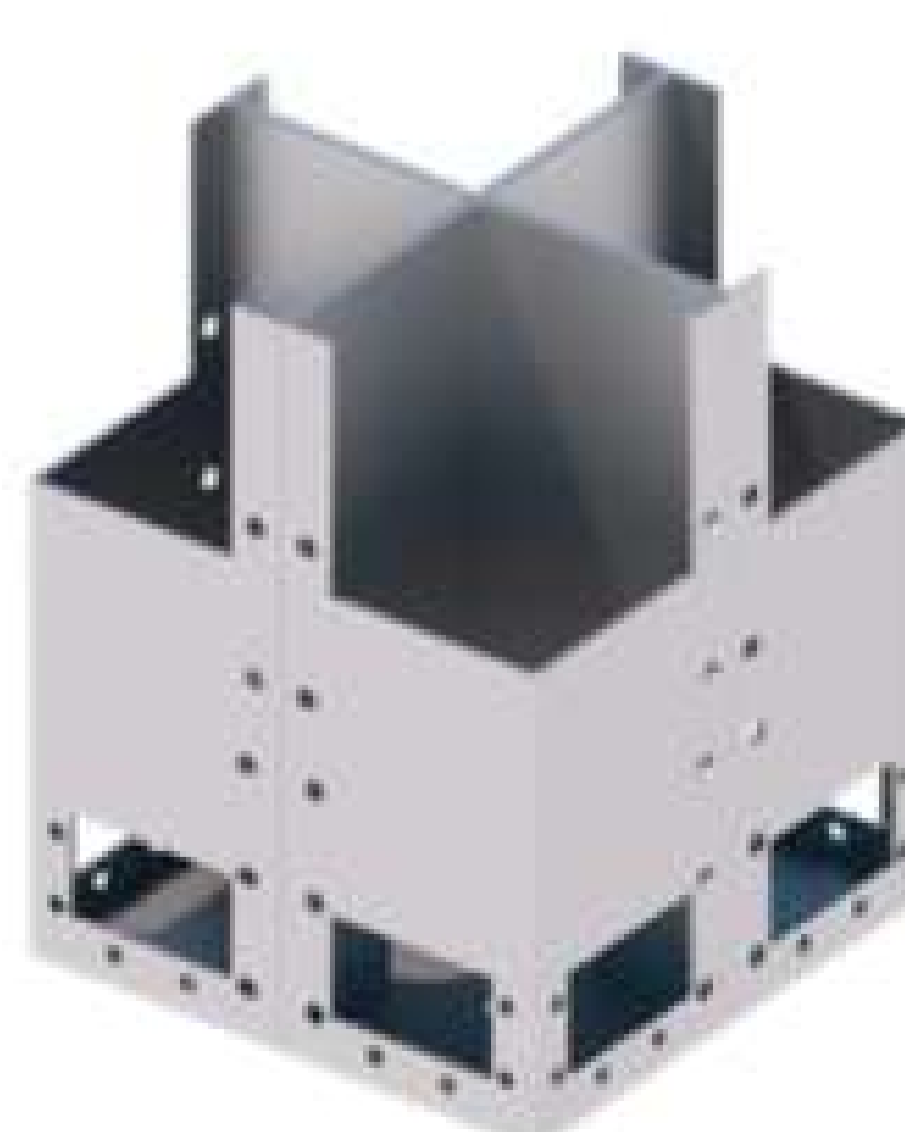
Pojedynczy Narożnik



Podwójny Narożnik



Poczwórny Róg



Kołnierz Stopy

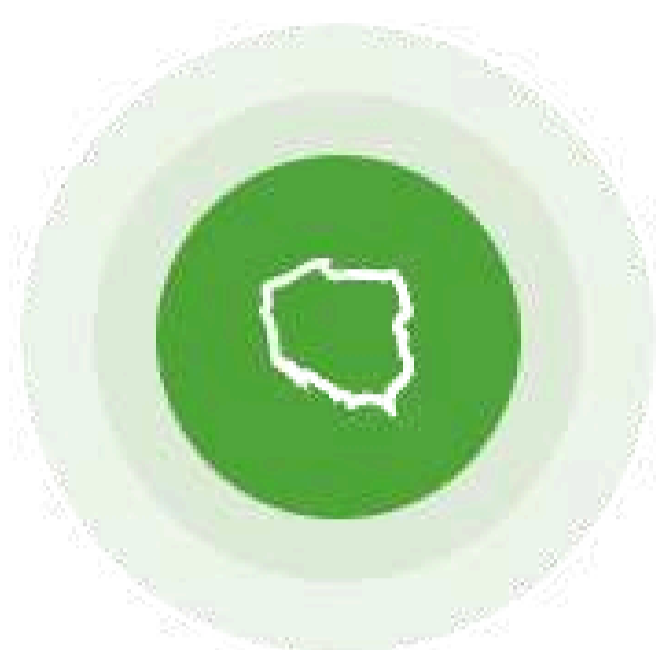






centrum pergoli  
*Lubas Concept*

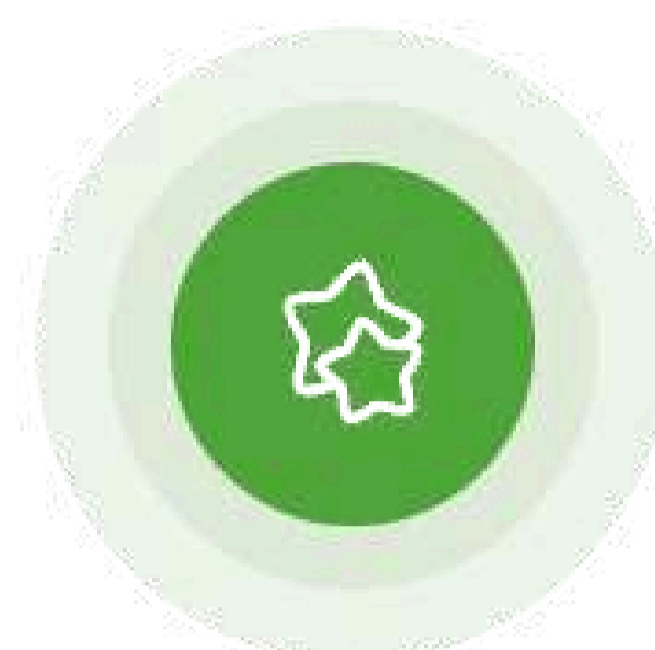
centrum żaluzji i rolet  
*Lubas Concept*



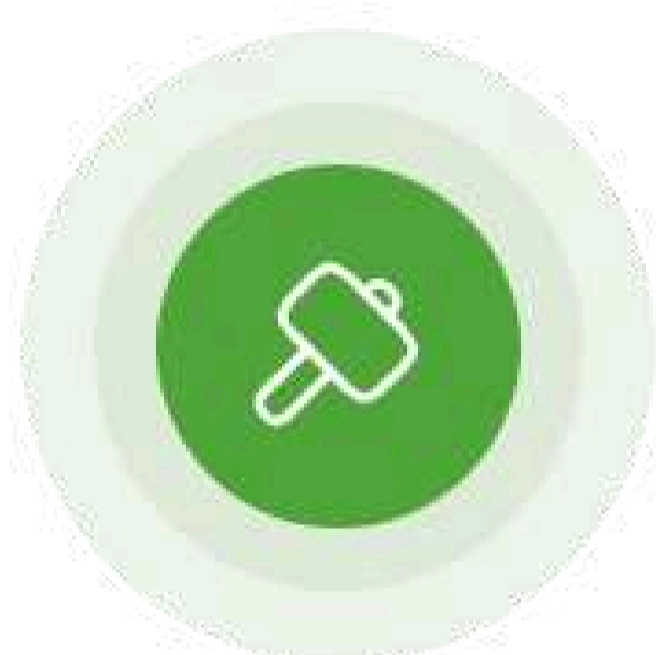
Największy  
dystrybutor  
pergoli w Polsce



Czas realizacji  
6 - 8 tygodni



30 lat na rynku



Własne ekipy  
montażowe



Opieka od projektu  
po montaż



Obsługa  
pogwarancyjna

ZADZWOŃ  
+48 505 820 219

NAPISZ  
biuro@centrumpergoli.pl  
biuro@centrumzaluzji.pl

ADRES  
ul. Mszczonowska 14  
05-090 Janki

[www.centrumpergoli.pl](http://www.centrumpergoli.pl)  
[www.centrumzaluzji.pl](http://www.centrumzaluzji.pl)



Centrum Pergoli



centrumpergoli



@lubasconcept



@lubas\_concept