



centrum pergoli

*Lubas Concept*

# Pergole Materiałowe **RTS**



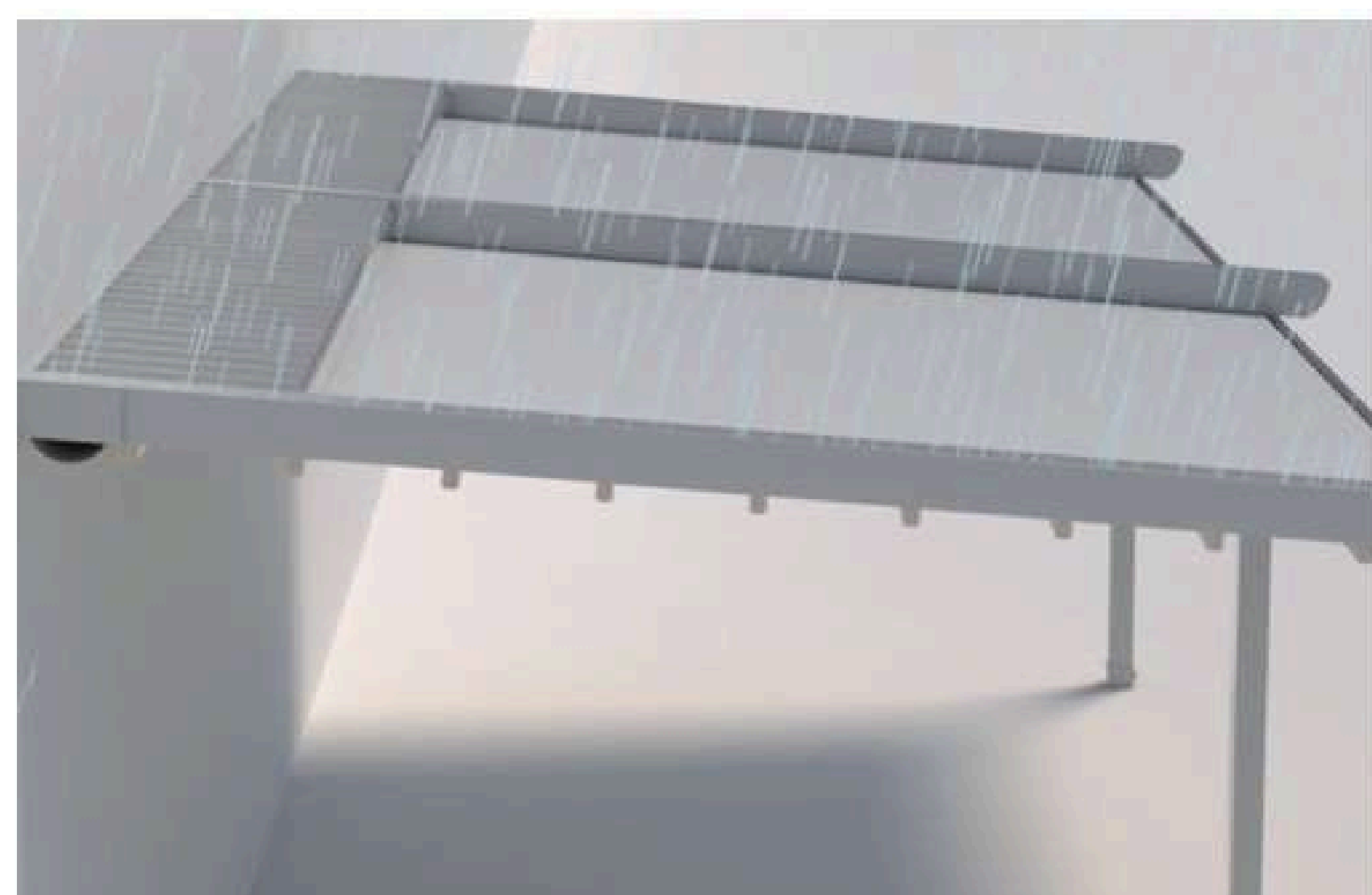
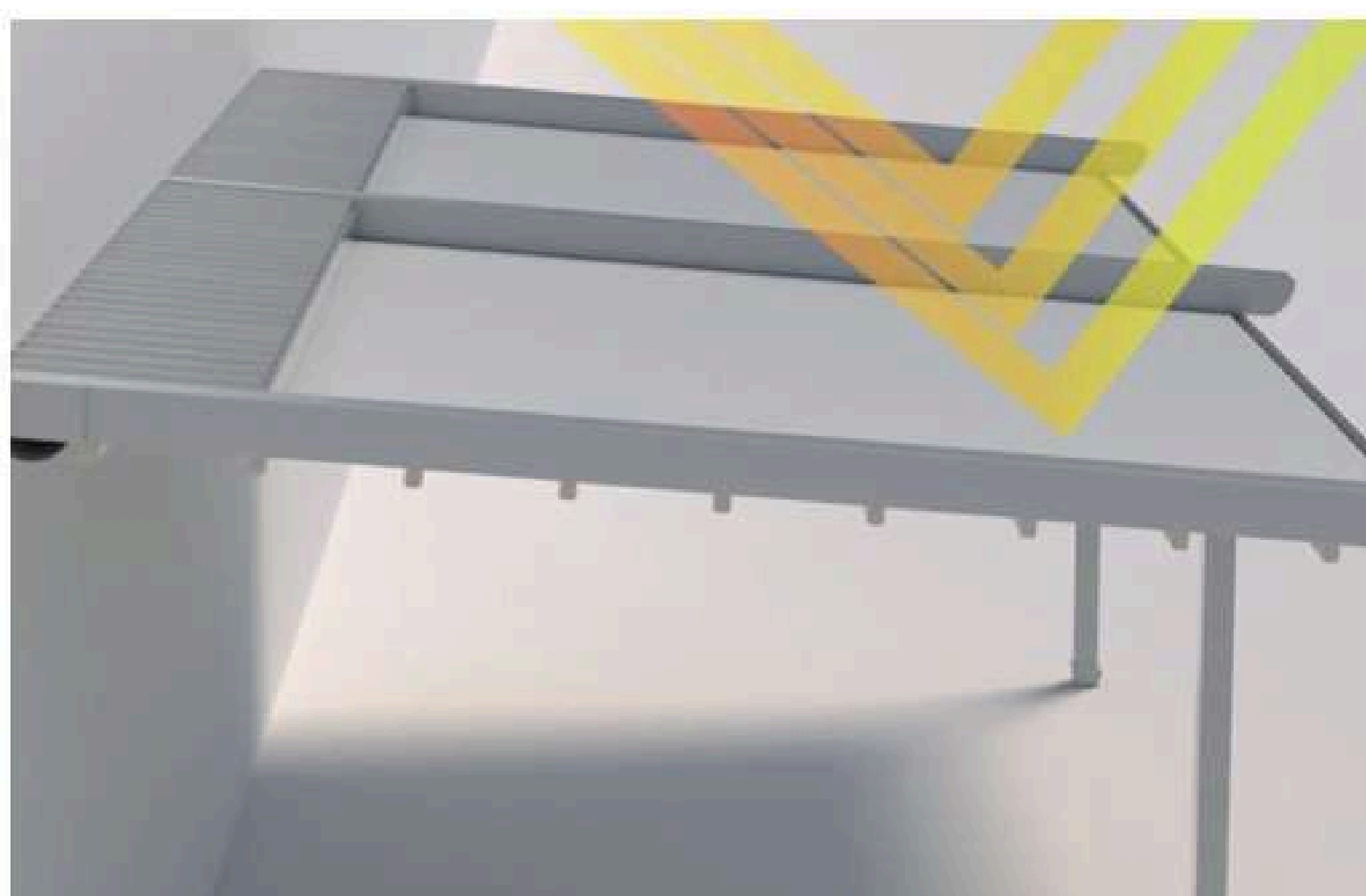
# RTS | pergola materiałowa

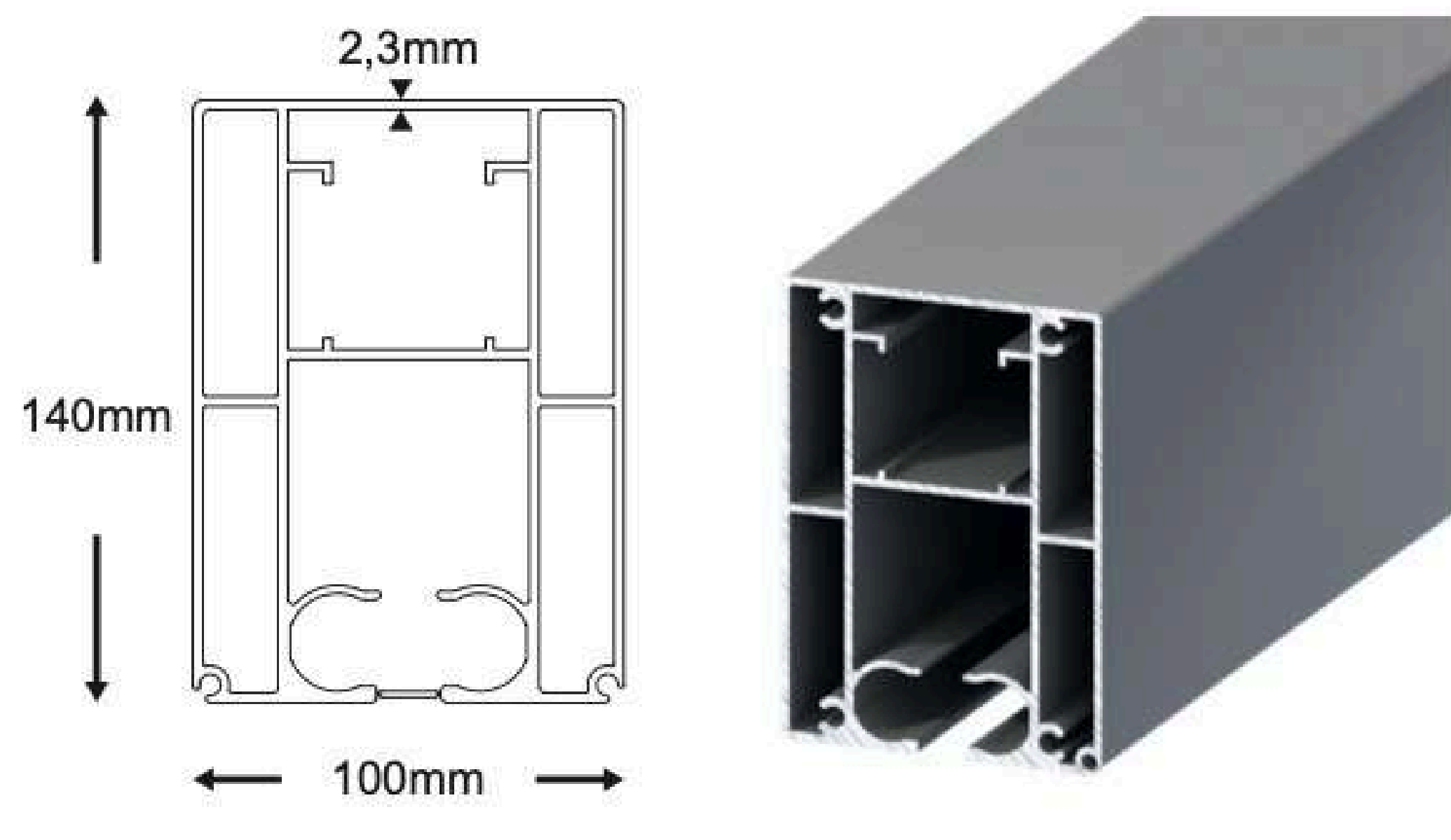
Podobnie jak we wszystkich naszych systemach, w produkcie RTS zastosowano konstrukcję aluminiową. Znajduje ona zastosowanie na tarasach, w ogrodach prywatnych oraz komercyjnych (kawiarnie, restauracje).

Dzięki dwustronnie zgrzewanej i zbrojonej tkaninie PVC, system pergoli chroni latem przed upałem i szkodliwym promieniowaniem słonecznym, a także przed trudnymi warunkami atmosferycznymi, takimi jak deszcz, śnieg, czy grad. Prowadnice i mechanizm ruchomy działają cicho i nie wymagają częstej konserwacji.

Zaawansowany system odwadniania z dedykowanym odpływem wody pozwala na jej skuteczne odprowadzanie poza konstrukcję.

Dzięki indywidualnej konfiguracji i rozwiązaniom do częściowej lub całkowitej zabudowy, nasze produkty doskonale skomponują się z architekturą Twojego budynku.

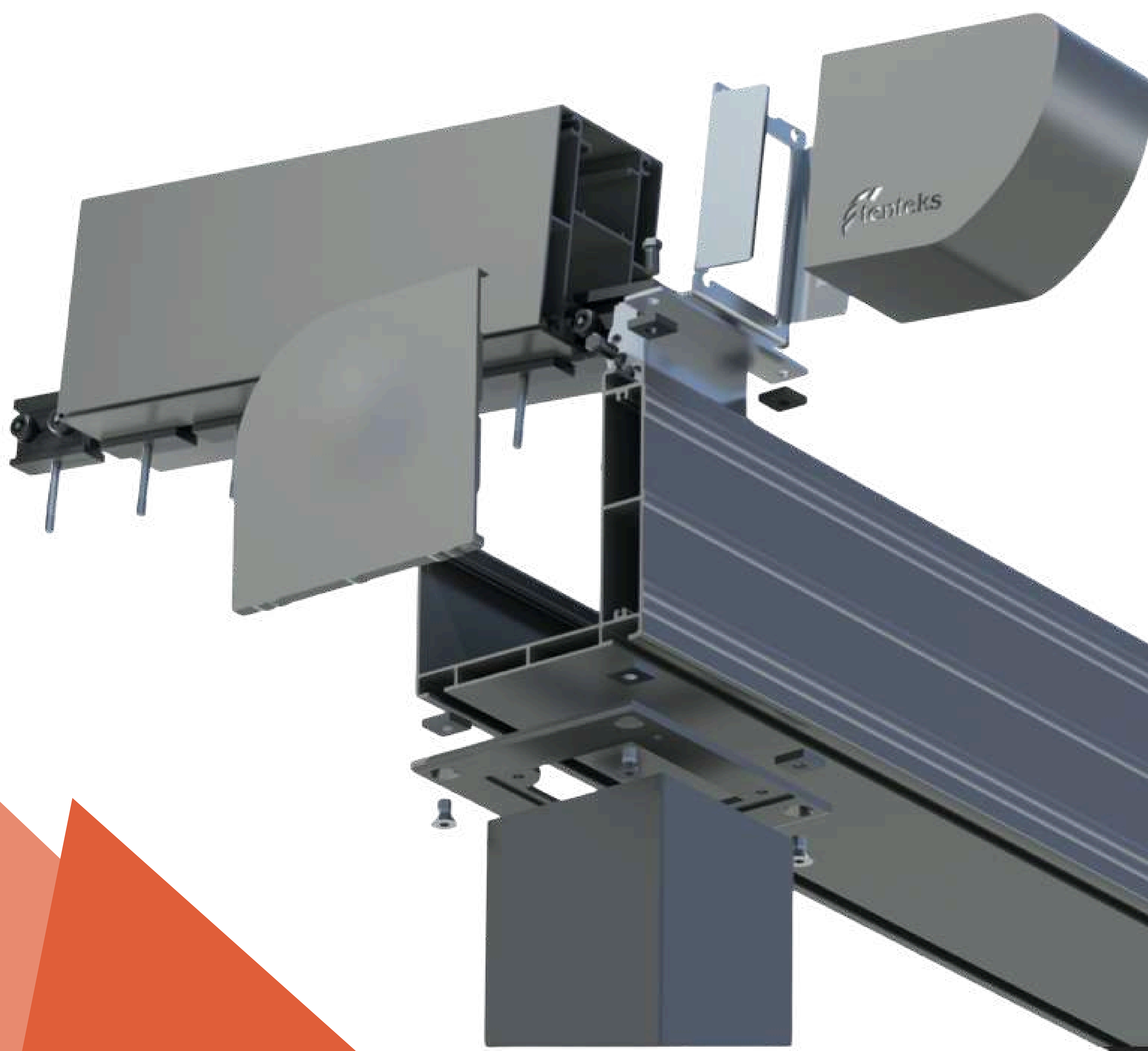


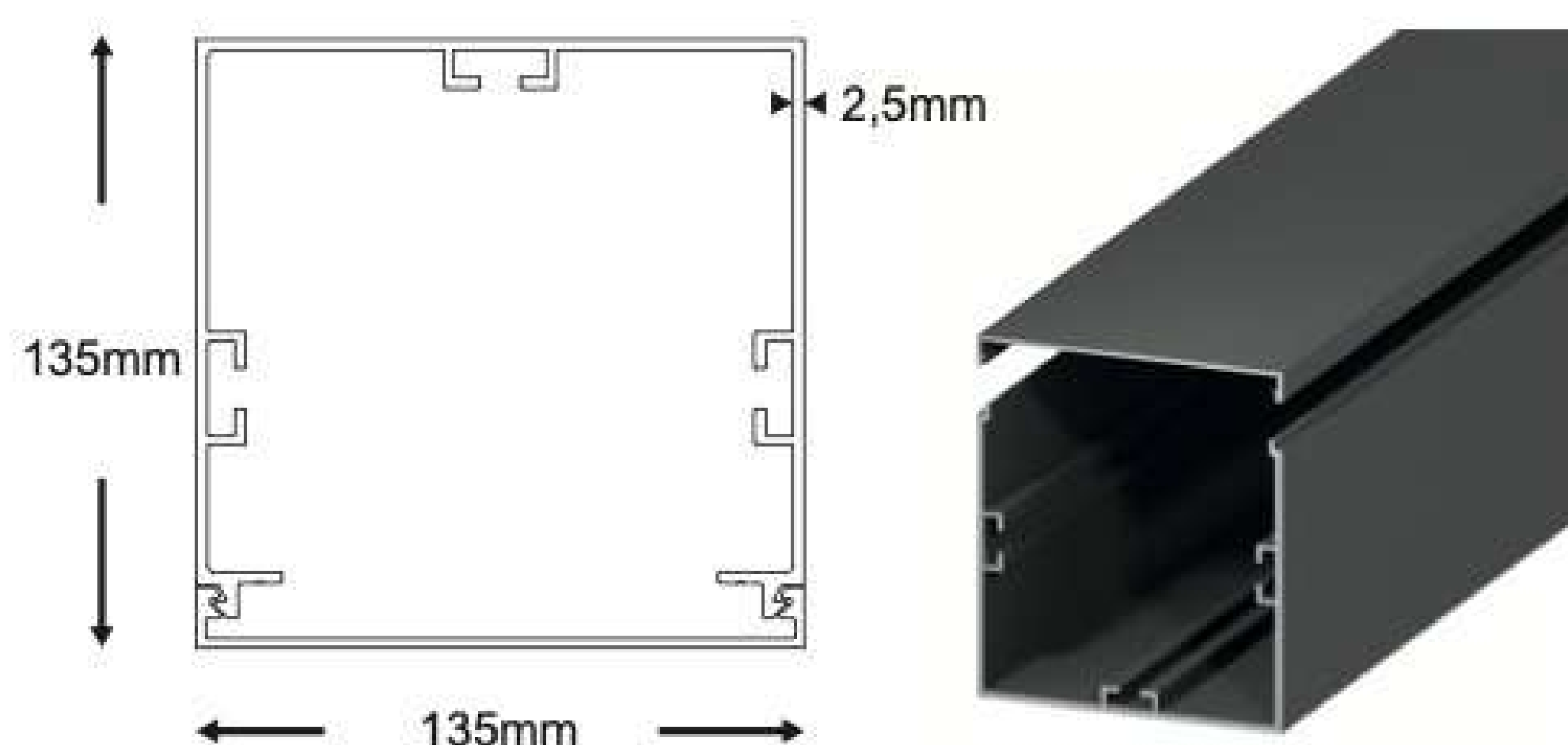


## PROFIL NOŚNY

Nasz standardowy profil nośny tkaniny ma wymiary 100 mm x 140 mm i waży 6,25 kg/mb. Utrzymuje tkaninę oraz skrywa system wózków jezdnych.

**100mm x 140mm**  
6.250gr/m

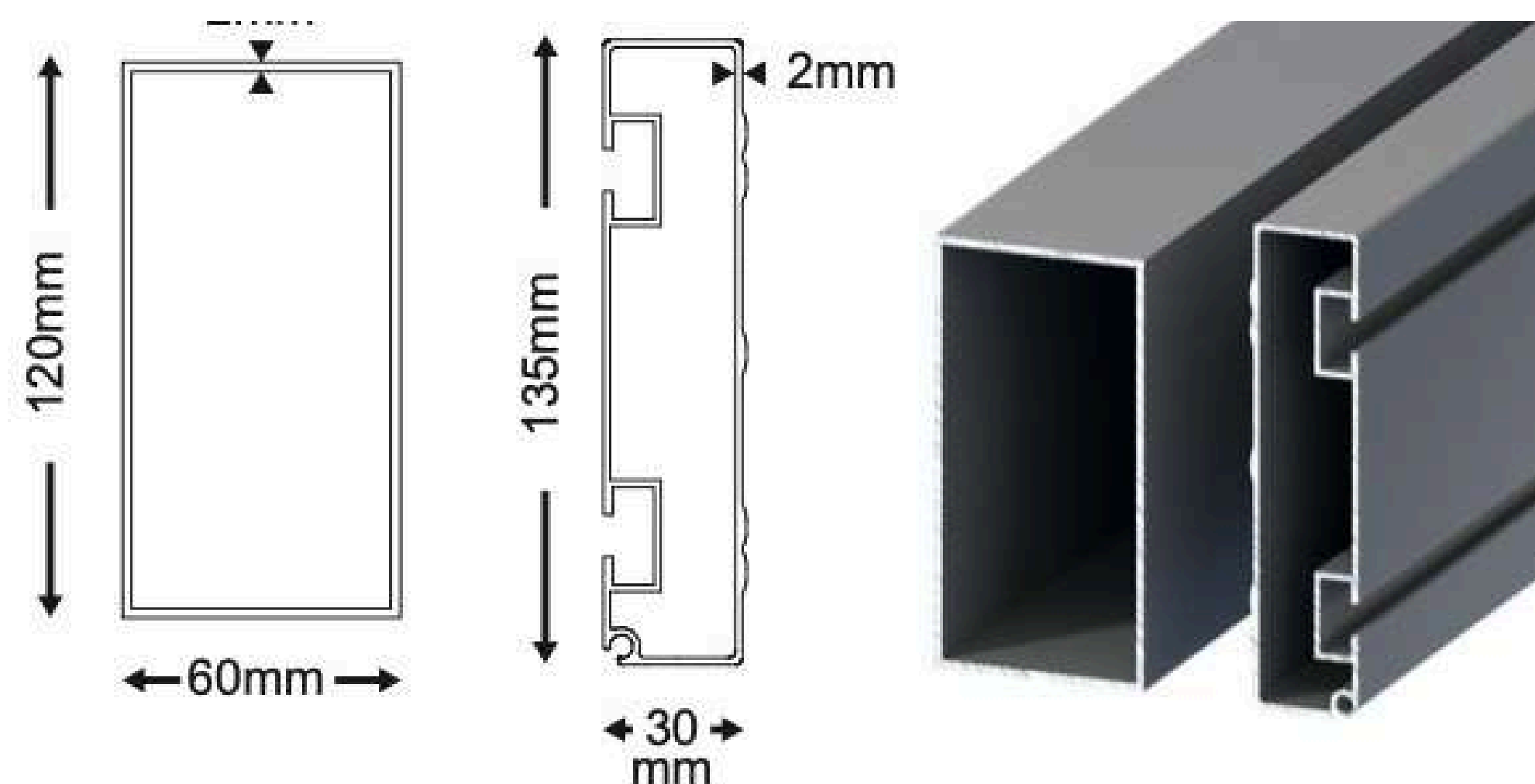




**135mm x 135mm**  
4.385gr/m

## PROFIL SŁUPA / PRZEDNIA NOGA

Nasz profil słupa ma wymiary 135 mm × 135 mm i waży 3,7 kg/mb. Odpowiada za podparcie konstrukcji oraz odprowadzenie wody deszczowej. Składa się z dwóch części — korpusu i rewizji oraz jest montowany do podłoża za pomocą ukrytej flanszy, co zapewnia czysty i estetyczny wygląd.

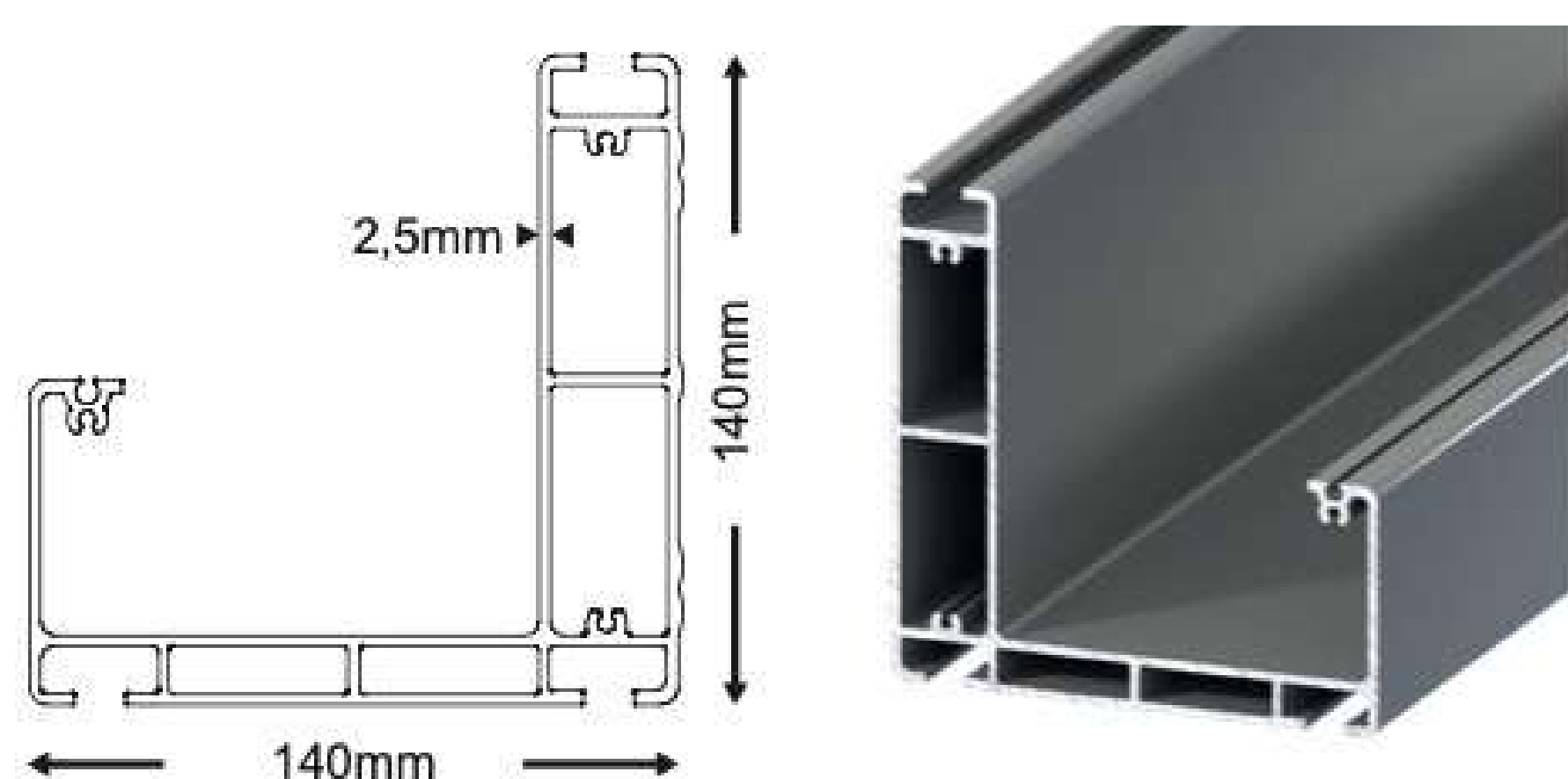


**60mm x 120mm**  
1.900gr/m

**30mm x 135mm**  
1.745gr/m

## PROFILE PODPOROWE DASZKU

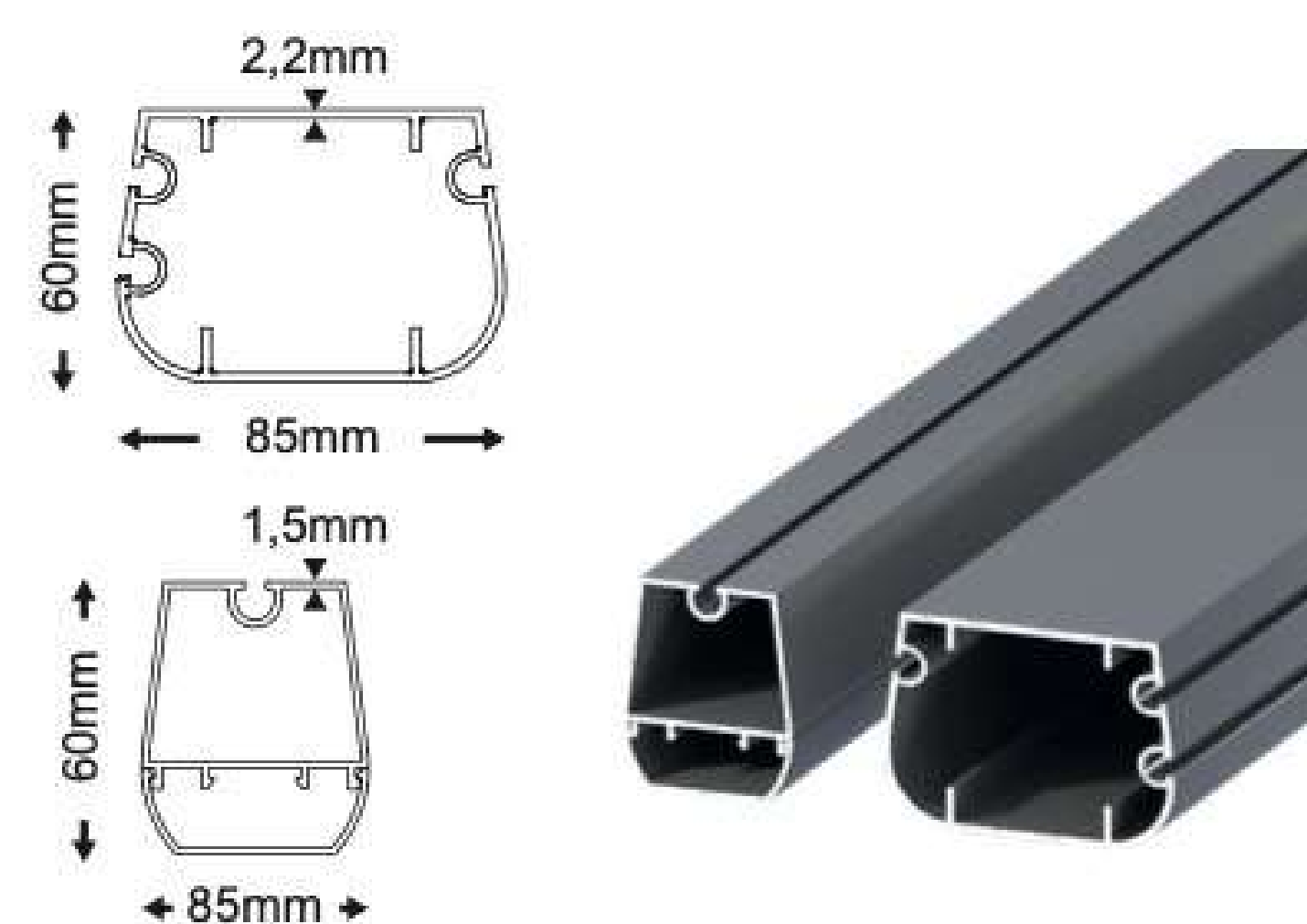
Profil nośny daszku systemowego ma wymiary 135 mm x 30 mm i waży 1,75 kg/mb. Na nim opiera się daszek zabezpieczający silnik oraz tkaninę pergoli.



**140mm x 140mm**  
4.800gr/m

## BELKA NOŚNA RYNNOWA

Nasza belka nośna ma wymiary 140 mm x 140 mm i waży 4,8 kg/mb. Utrzymuje profile nośne oraz zbiera wodę deszczową, kierując ją do słupów podporowych.



**85mm x 60mm**  
1.800gr/m

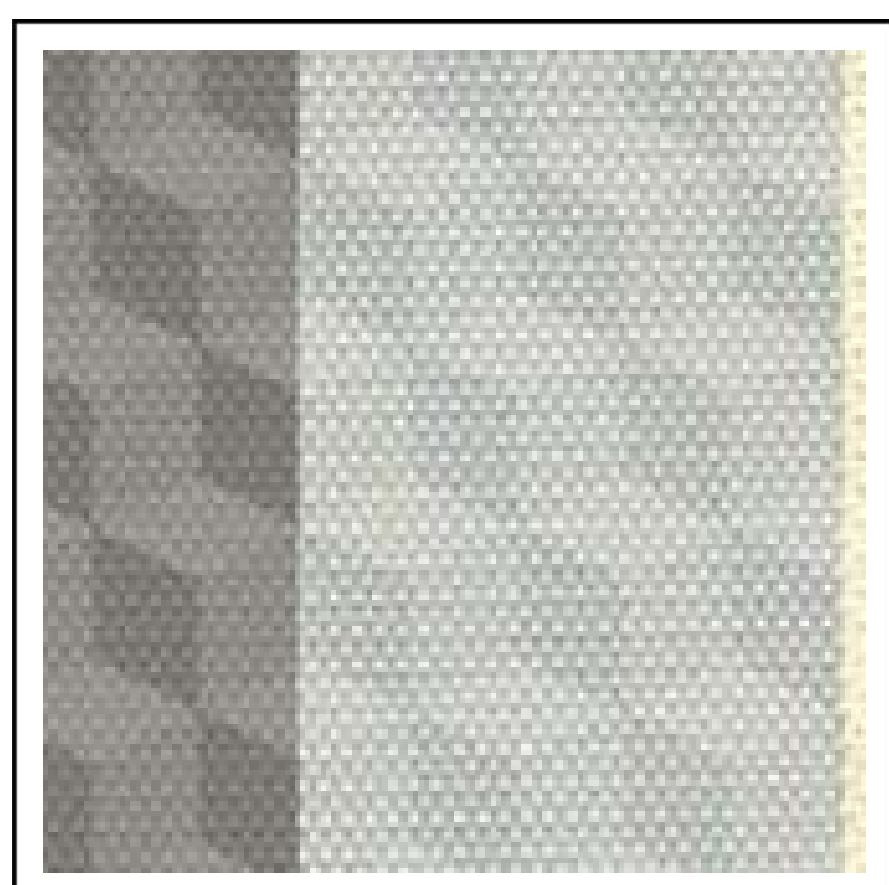
**50mm x 60mm**  
1.000gr/m

## PROFILE TKANINOWE

Profil mocujący tkaninę waży 1,8 kg/mb. Dzięki sile generowanej przez silnik oraz własnej wytrzymałości, maksymalnie napina tkaninę, umożliwiając jej przesuwanie do przodu i do tyłu. Profile te rozmieszczane są w odpowiednich odstępach dostosowanych indywidualnie do każdego projektu. Zwiększa to nośność całego systemu.

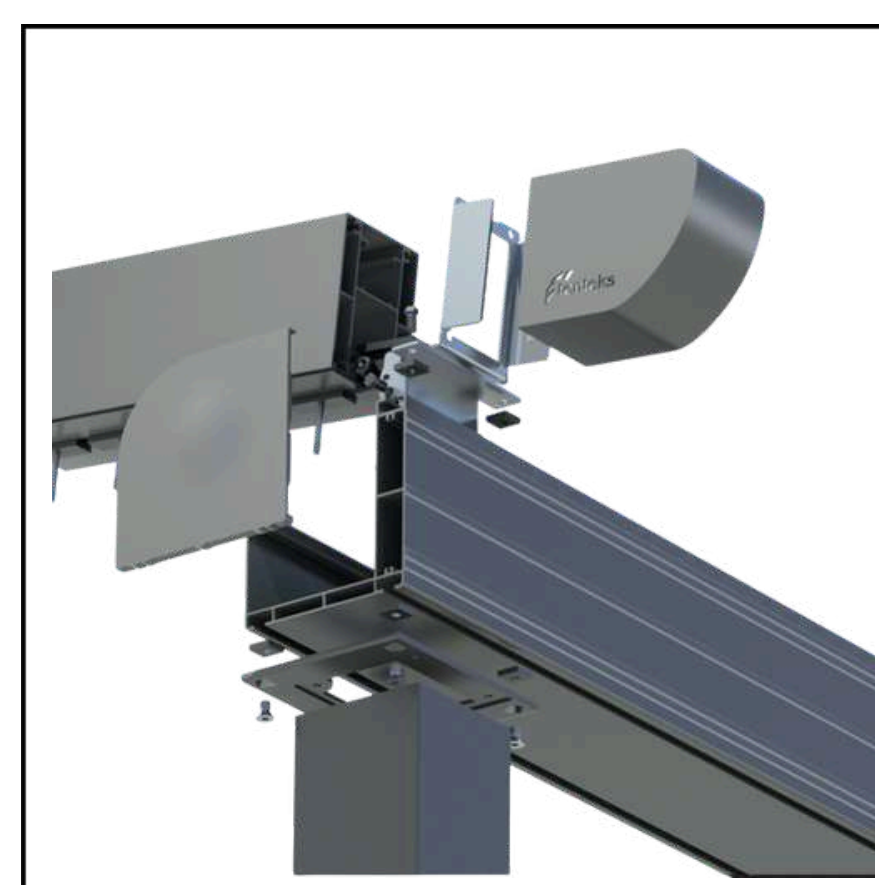
## PERGOLA RTS

Pergola RTS to niezwykle wytrzymały system z zsuwanym dachem, który z powodzeniem może pełnić funkcję zabudowy całorocznej.



### Tkanina

Tkaniny są zgrzewane dwustronnie, ognioodporne i nie przepuszczają światła słonecznego. Ze względu na elastyczną strukturę na bazie PVC, najlepiej sprawdzają się w warunkach zewnętrznych.



### System

System widoczny na przekroju obok umożliwia płynny ruch tkaniny i jej stały, równomierny naciąg.

## SZCZEGÓŁY TECHNICZNE RTS



### Silnik

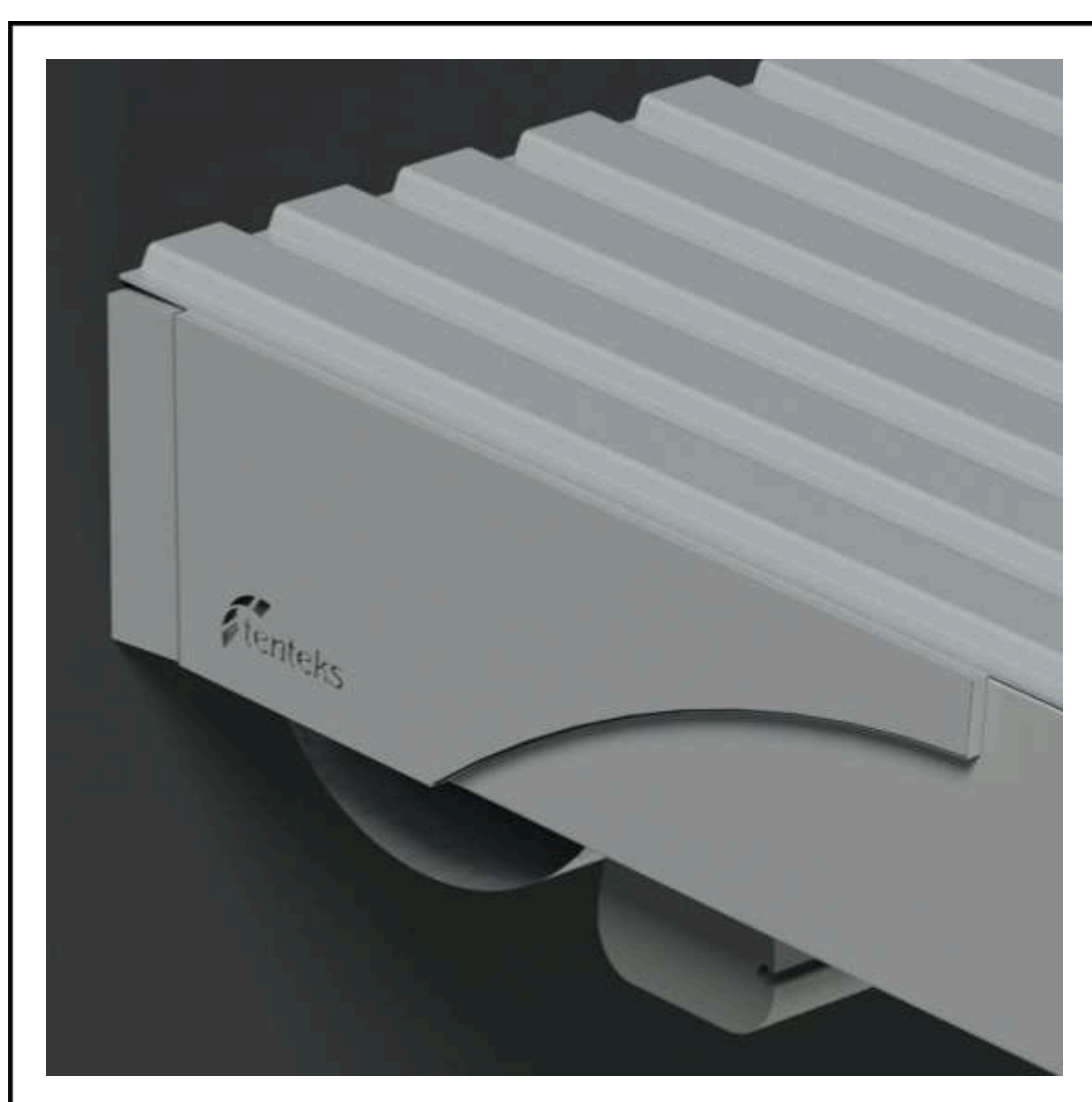
Korzystamy z niezawodnych silników renomowanych firm Somfy oraz Becker





### **Led**

W pergoli RTS zastosowano oświetlenie LED o napięciu 24 V (700 lumenów - 3000 kelwinów - światło naturalne). Dioda led jest zintegrowana z profilem tkaniny.



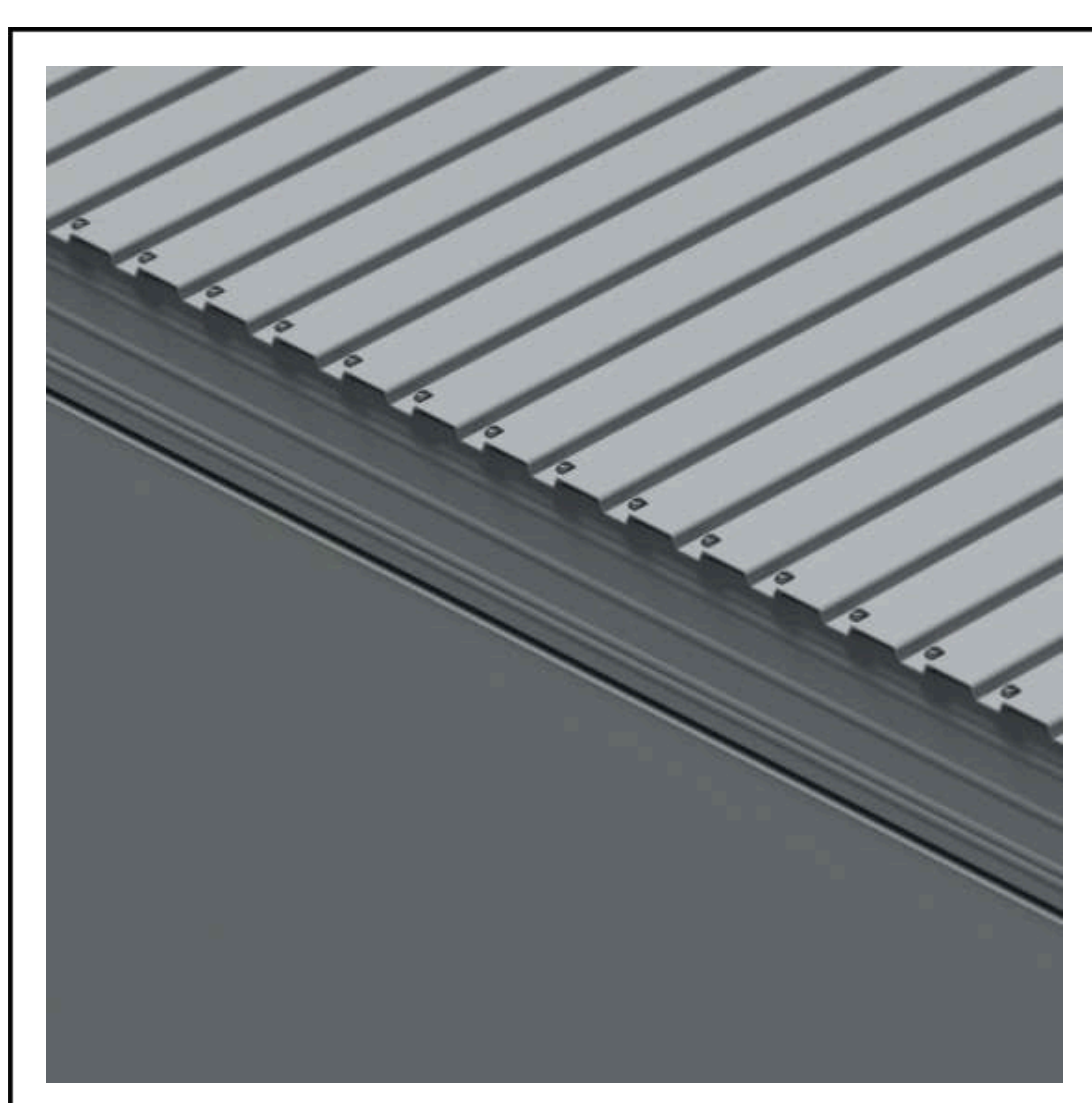
### **Ośłona boczna silnika**

Dzięki zastosowaniu tego elementu na zewnętrznych częściach pokrywy i rury silnika, elementy mechaniczne zostają ukryte, co dopełnia estetyczny wygląd systemu.



### **Maskownica mechanizmu**

Element maskujący który maskuje końcowe części profilu nośnego.



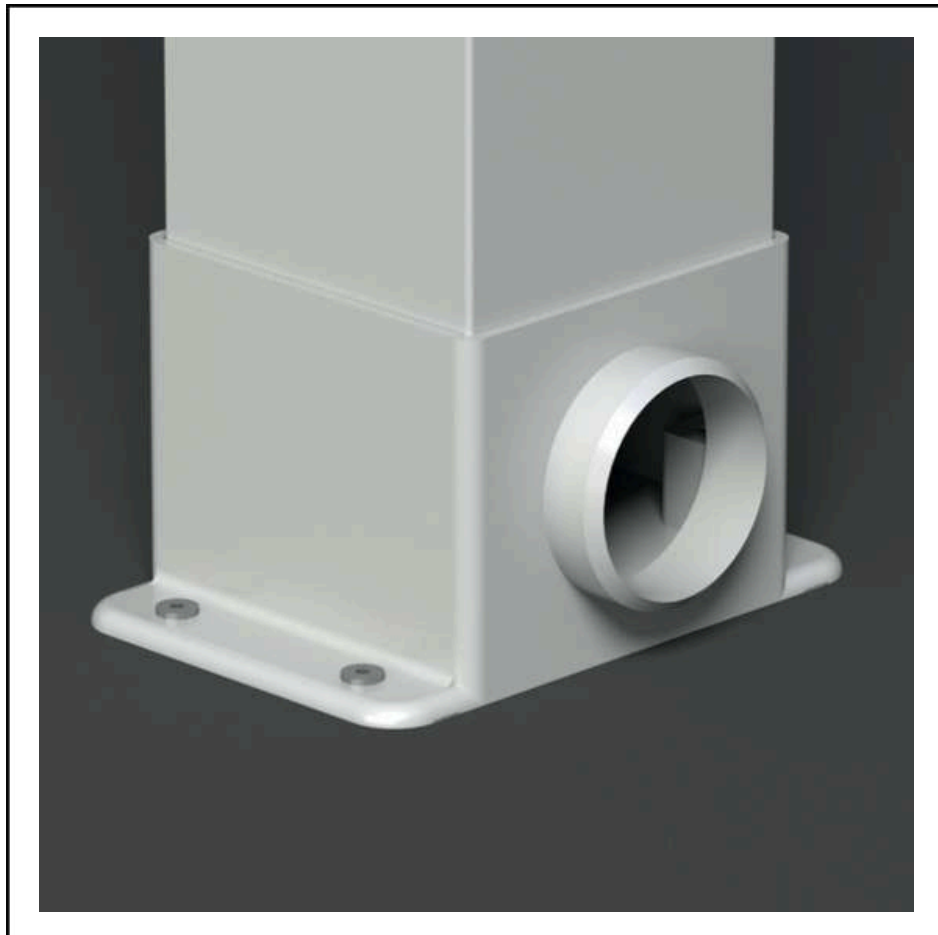
### **Daszek osłonowy silnika i tkaniny**

Daszek osłonowy na górze pergoli chroni silnik, elementy mocujące profile nośne oraz tkaninę po jej otwarciu przed niekorzystnymi warunkami atmosferycznymi i czynnikami zewnętrznymi, takimi jak liście, czy igły.



### **Ośłona boczna rynny**

Element stosowany na zewnętrznych częściach rynny w celu nadania jej estetycznego wyglądu oraz zapobiegania przelewaniu się wody przez jej boki.



### **Odprowadzanie wody**

Woda zebrana na tkaninie spływa wraz ze spadkiem do belki nośnej rynnowej i zlatuje wewnątrz słupów podporowych. Na dole wykonany jest estetyczny spust wodny, który kieruje wodę poza taras.



### **Łącznik belek nośnych**

W pergolach o niestandardowych wymiarach belki łączone są specjalnym łącznikiem, który zapewnia dodatkową szczelność i stabilizuje konstrukcję.



### **Wózek jezdny**

Wózek jezdny pergoli to element umożliwiający przesuwanie tkaniny w profilach nośnych. Wykonany jest z poliamidu, który zwiększa jego odporność na warunki zewnętrzne. Wózek zapewnia cichą pracę i płynny ruch wewnątrz szyny, zachowując funkcjonalność nawet w przypadku kurczenia się i rozszerzania materiału.

## **Uszczelki izolacyjne**

Uszczelki te zapewniają izolację pomiędzy ruchomą częścią dachu a konstrukcją. Zapobiegają przedostawaniu się wody do zamkniętej przestrzeni, kierując ją do rynny. Idealne dopasowanie jest możliwe dzięki elastycznej strukturze uszczelek.

**Belka nośna**



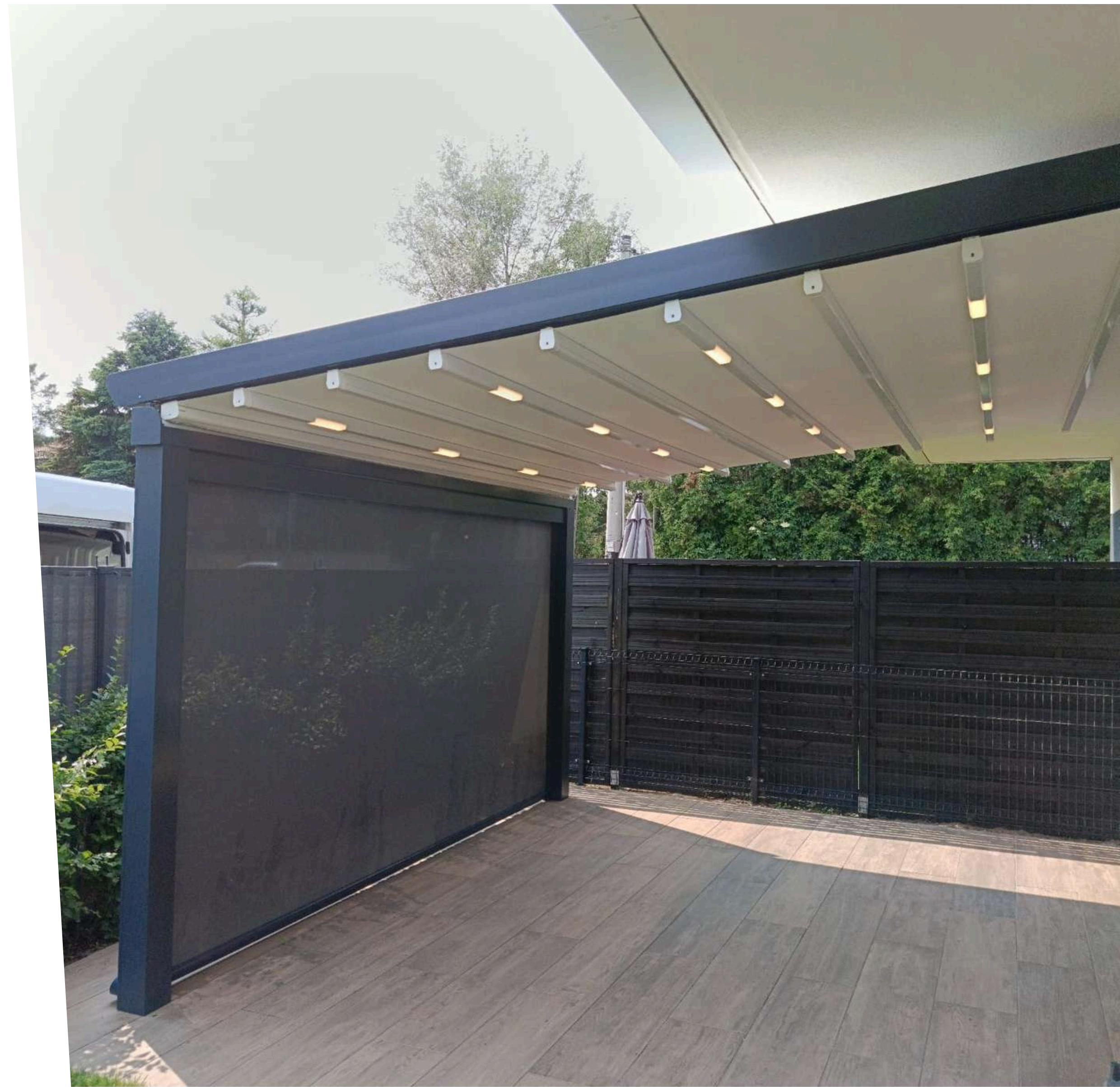
**Krawędź profilu nośnego**



**Daszek systemowy**

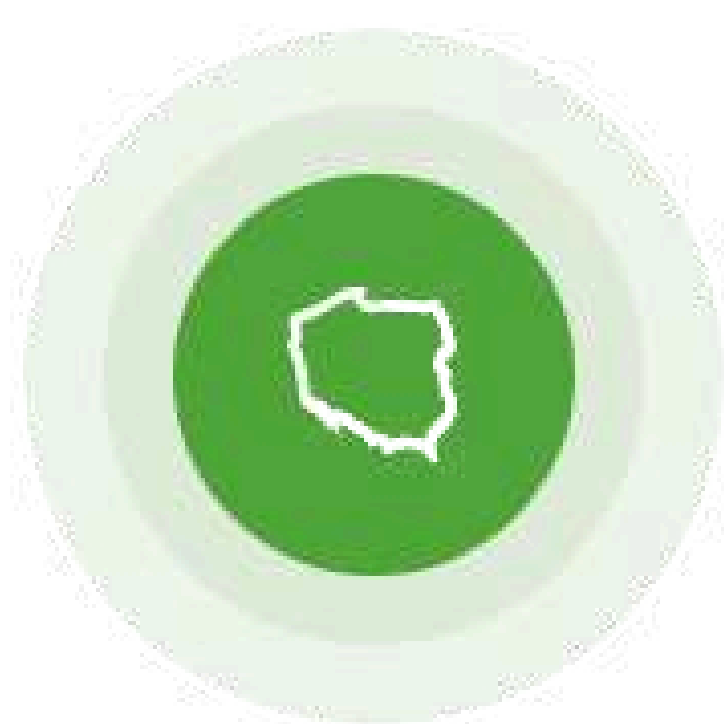






centrum pergoli  
*Lubas Concept*

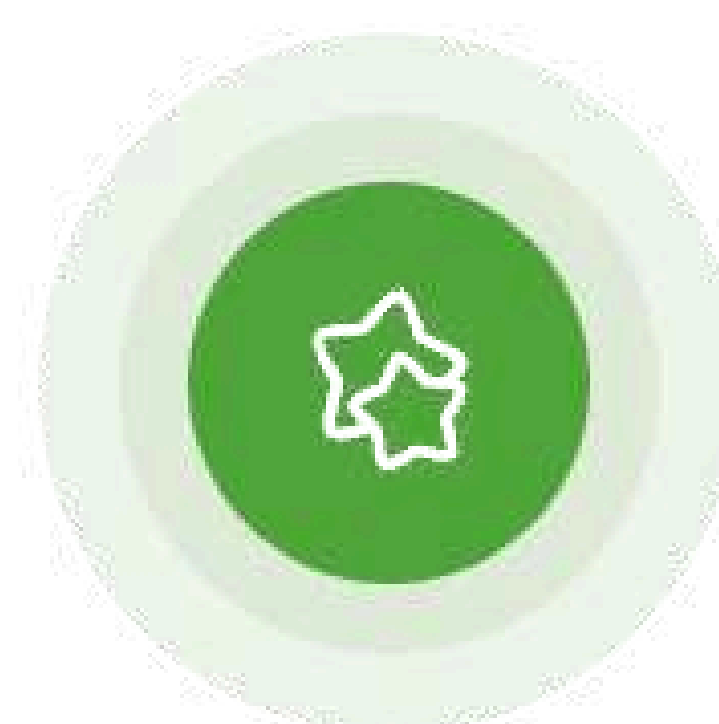
centrum żaluzji i rolet  
*Lubas Concept*



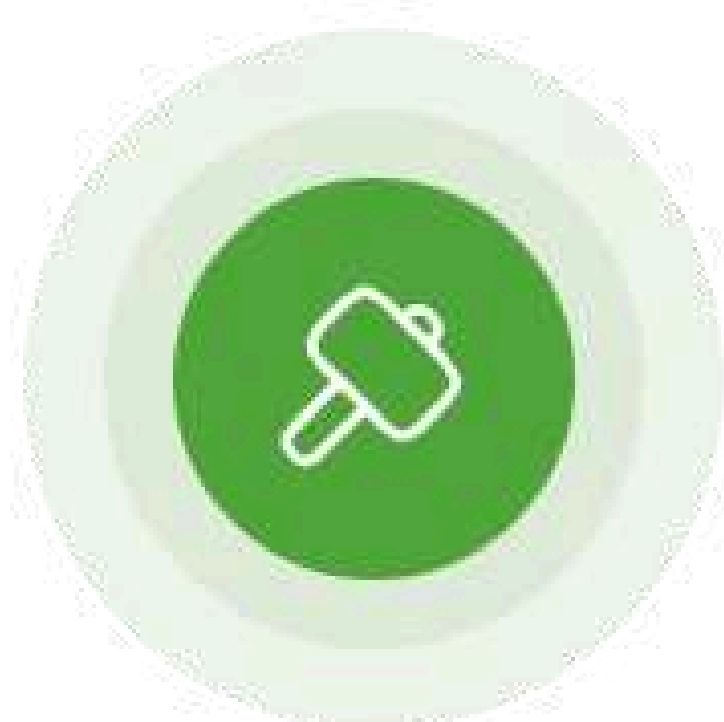
Największy  
dystrybutor  
pergoli w Polsce



Czas realizacji  
6 - 8 tygodni



30 lat na rynku



Własne ekipy  
montażowe



Opieka od projektu  
po montaż



Obsługa  
pogwarancyjna

ZADZWOŃ  
+48 505 820 219

NAPISZ  
biuro@centrumpergoli.pl  
biuro@centrumzaluzji.pl

ADRES  
ul. Mszczonowska 14  
05-090 Janki

[www.centrumpergoli.pl](http://www.centrumpergoli.pl)  
[www.centrumzaluzji.pl](http://www.centrumzaluzji.pl)



Centrum Pergoli



centrumpergoli



@lubasconcept



@lubas\_concept