



centrum pergoli

Lubas Concept

Ogrody Zimowe



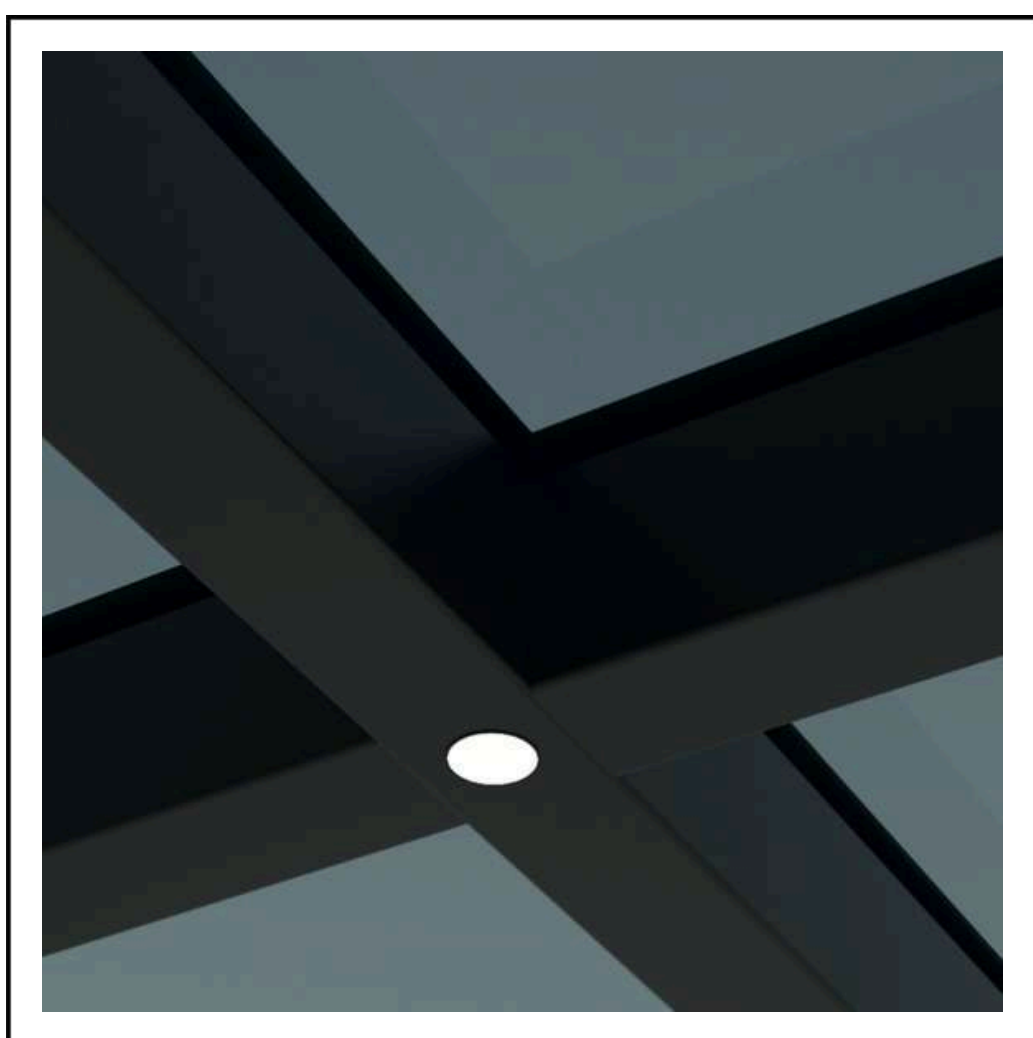


ZADASZENIE SZKLANE

Szklane zadaszenie oparte jest na specjalnie zaprojektowanych profilach aluminiowych, co tworzy estetyczny i odporny na warunki atmosferyczne system ogrodu zimowego. Konstrukcja dachu umożliwia dostosowanie spadku wedle preferencji (od 2 do aż 22 stopni), a przy tym wybór jego kształtu (w różnych formach geometrycznych) w zależności od indywidualnych potrzeb. Każdy nasz projekt jest szyty na miarę i dostosowany do oczekiwań danego Klienta. Korzystamy z kilku różnych wariantów profili nośnych, dzięki czemu możemy wykonać nawet bardzo duże konstrukcje, przy zachowaniu ich lekkiej formy. Aspekt techniczny jest dla nas priorytetem, więc nasze ogrody zimowe nie tylko cieszą oko, ale są również odporne na niekorzystne warunki atmosferyczne spełniając przy tym wszystkie normy techniczne.

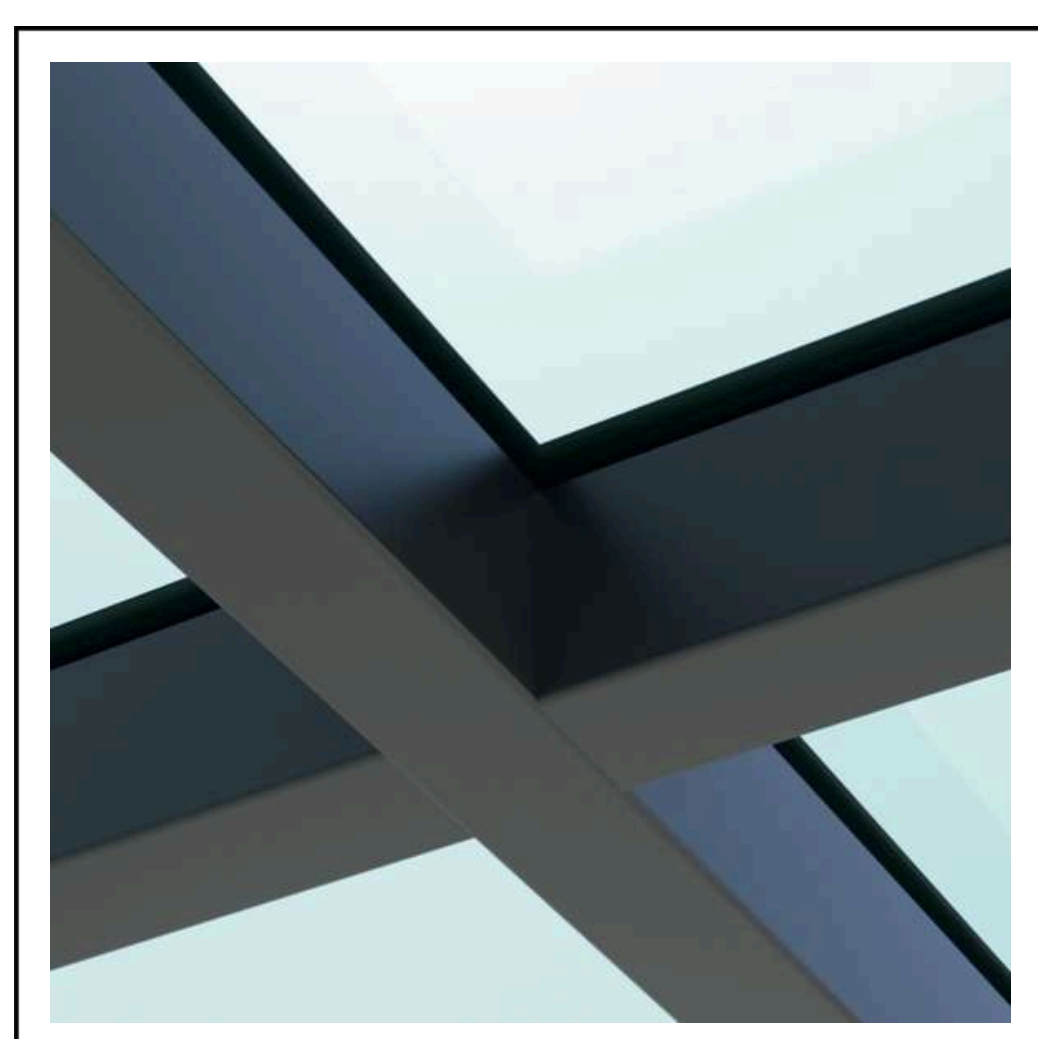
Stosujemy łączenie szyb przy pomocy rygli lub łączenie płaskie przy użyciu specjalnego kleju. Co istotne, łączenie płaskie niweluje problem zbierania się brudu na łączeniach szyb, dlatego stosujemy je zawsze, gdy jest taka możliwość.

Rynna / Rynna dachowa



Oświetlenie

Każdy ogród zimowy może zostać wzbogacony o oświetlenie LED w formie pojedynczych punktów lub listew zintegrowanych wewnątrz profili nośnych szkła. Barwa i natężenie oświetlenia są regulowane, dzięki czemu możesz się relaksować przy przygaszonym świetle lub zamienić w DJ'a swojej własnej imprezy z kolorowym światłem.



Szkło na dachu

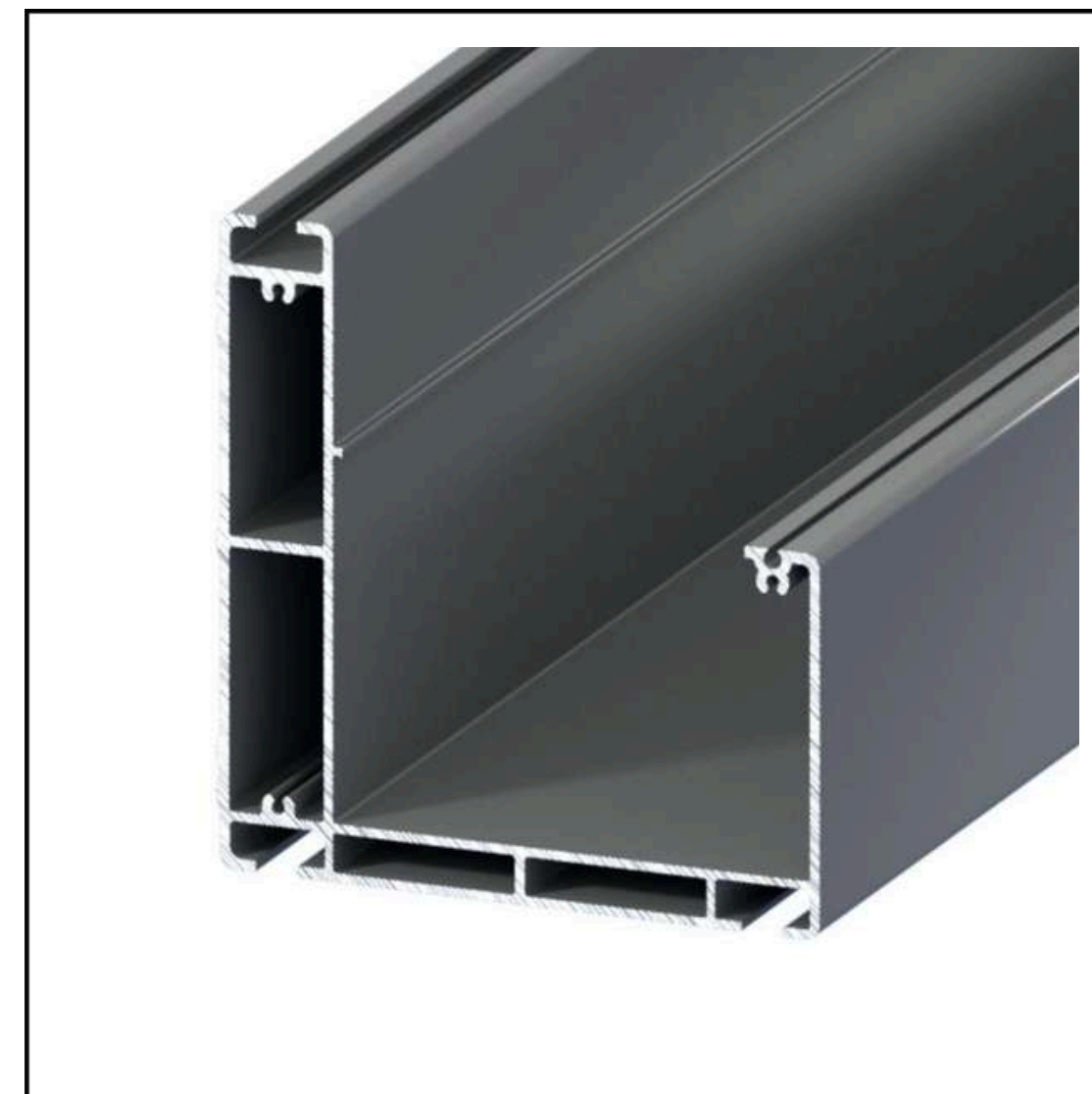
Stosowany przez nas pakiet szybowy ma łączną grubość 26 mm i składa się z szyby hartowanej (6 mm), pustki izolacyjnej (12 mm) oraz szyb laminowanych (2 x 4 mm). Alternatywą dla tego rozwiązania jest szkło pojedyncze o grubości 10 mm (VSG/ESG 4.4.2).

Konstrukcja



PROFIL ŚCIENNY

Nasz profil ścienny ma wymiary 70 mm × 170 mm a jego waga to 2kg/1mb. Zapewnia solidne mocowanie systemu do ściany lub powierzchni, na której będzie montowany. Umożliwia połączenie wszystkich profili nośnych z profilami kątowymi.



BELKA NOŚNA / RYNNOWA

Nasza belka nośna ma wymiary 152 mm × 127 mm i waży 4,6 kg/1 mb. Zbiera wodę deszczową z całego systemu i kieruje ją w stronę słupów podporowych, zapewniając prawidłowy odpływ wody z konstrukcji.



LISTWA PROFILU NOŚNEGO

Listwa ma wymiary 28 mm × 90 mm i waży 1,1 kg/1 mb. Jej przegubowa konstrukcja umożliwia dostosowanie spadku zadaszenia do wybranego kąta w zakresie od 2 do 22 stopni, od profilu ściennego aż do profilu belki nośnej z przodu.



PROFIL NOŚNY

Nasz standardowy profil nośny (krokiew) ma wymiary 55 mm × 116 mm i wagę 1,61 kg/1 mb. W jego wnętrzu znajduje się dodatkowy, wzmacniający profil stalowy o wymiarach 40 mm x 60 mm x 2 mm. Krokwie umieszczane są pomiędzy szybami, a ich zadaniem jest utrzymywanie ciężaru szkła dachowego.



SŁUP PODPOROWY

Nasz profil słupa ma wymiary 135 mm × 135 mm i wagę 3,7 kg/1 mb. Składa się z dwóch części (korpusu i rewizji), a montowany jest do podłoża za pomocą ukrytej flanszy, dzięki czemu otrzymujemy czysty i estetyczny wygląd. Słupy podporowe podtrzymują konstrukcje i odprowadzają wodę deszczową.



WZMOCNIONY PROFIL NOŚNY

Nasz wzmocniony profil nośny (krokiew) ma wymiary 100 mm × 140 mm i wagę 6,25kg/1 mb. Krokwie umieszczane są pomiędzy szybami, a ich zadaniem jest utrzymywanie ciężaru szkła dachowego.

Dostępne kolory szkła

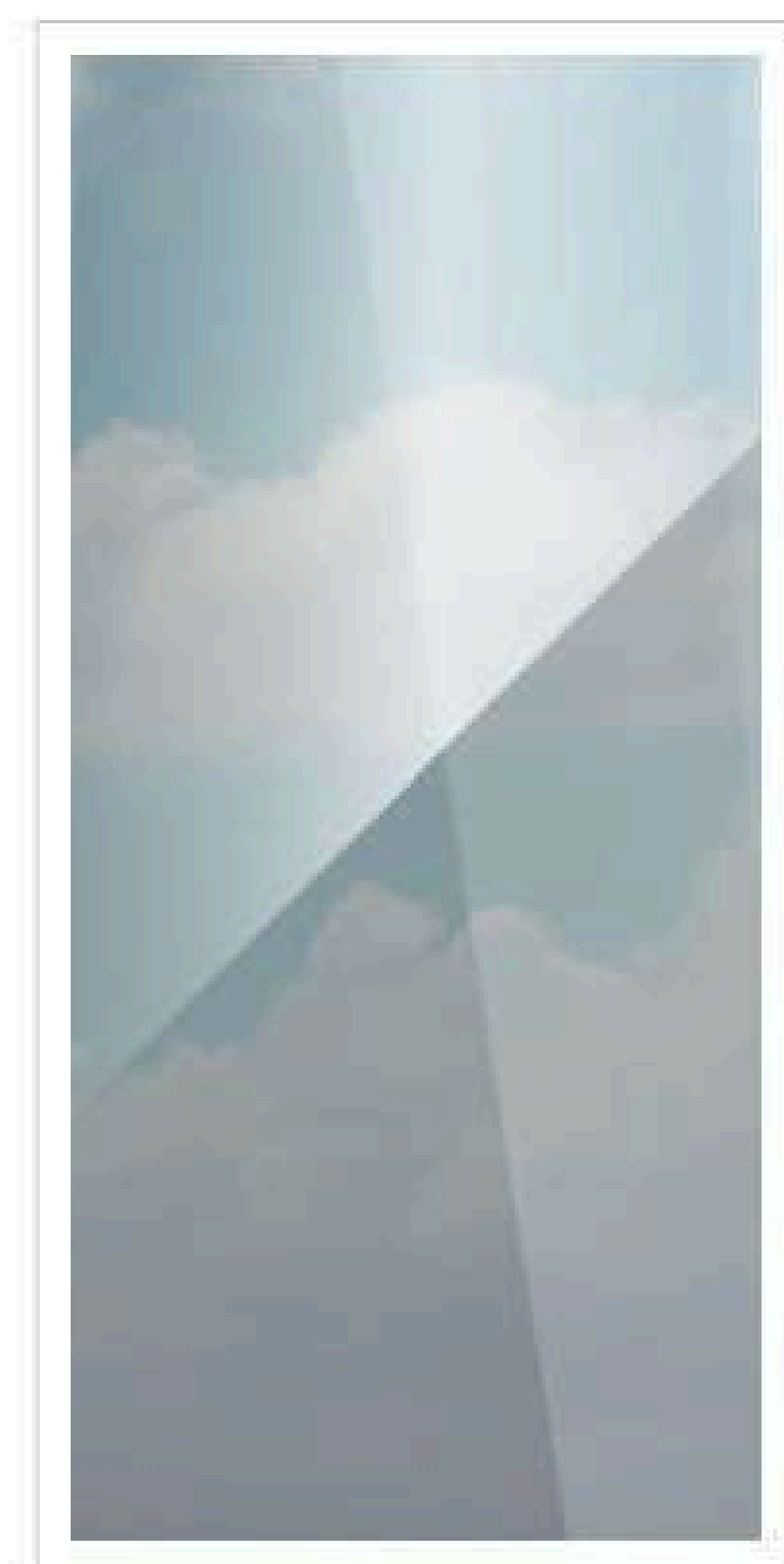
PRZEZROCZYSTY



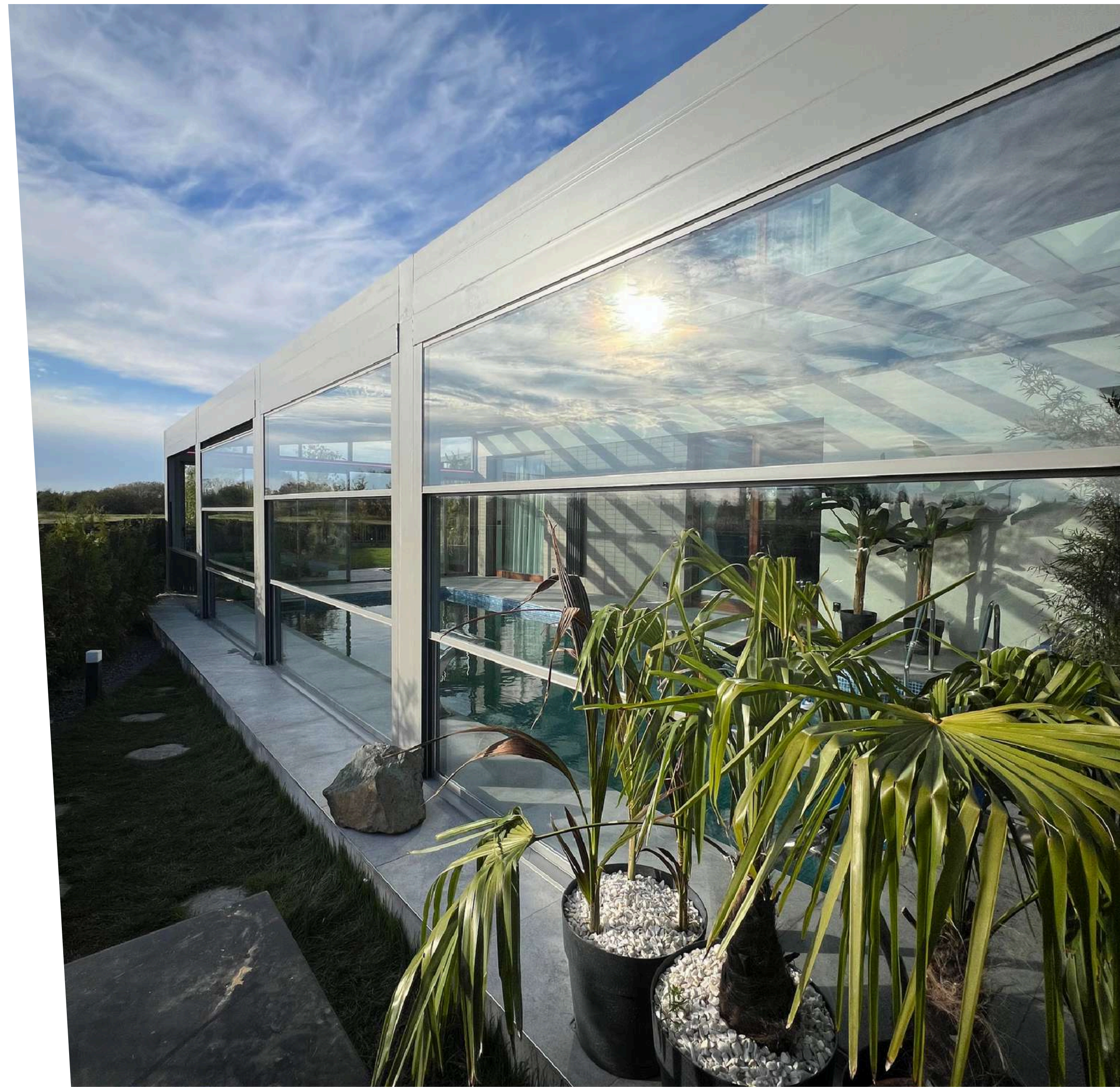
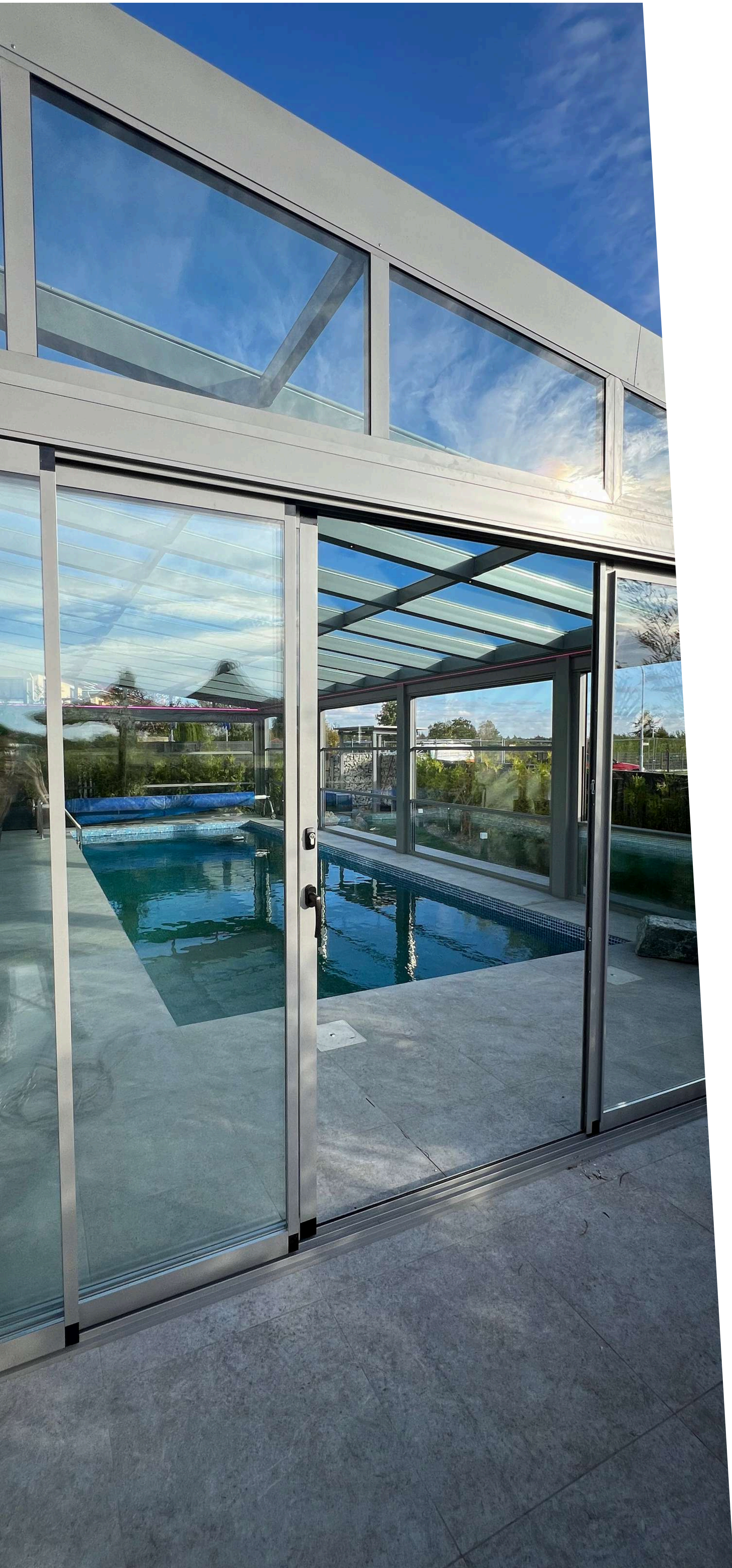
DYMIONY



DYMIONY REFLEKSYJNY





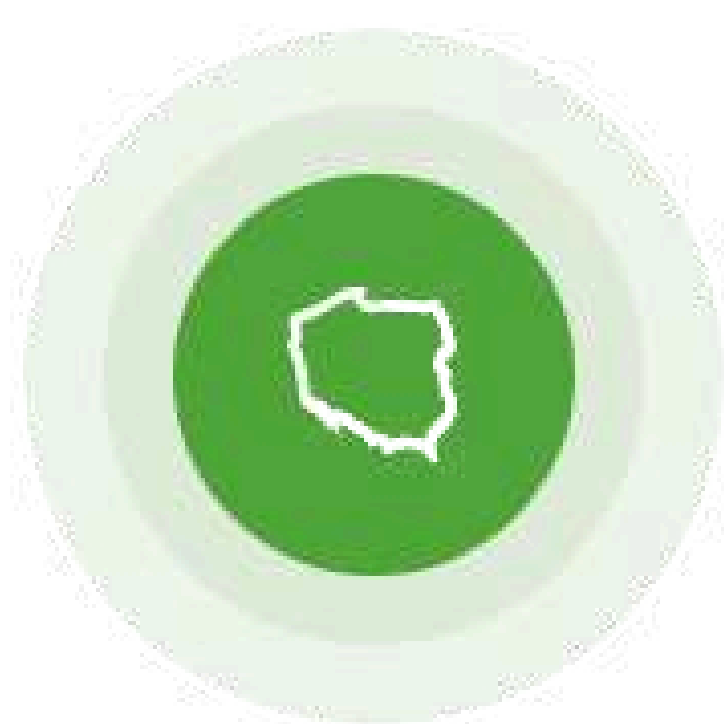






centrum pergoli
Lubas Concept

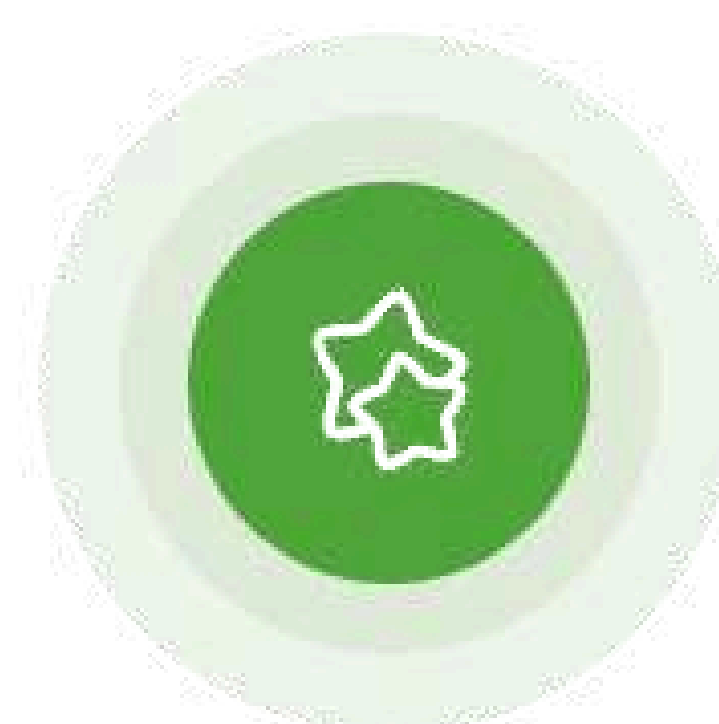
centrum żaluzji i rolet
Lubas Concept



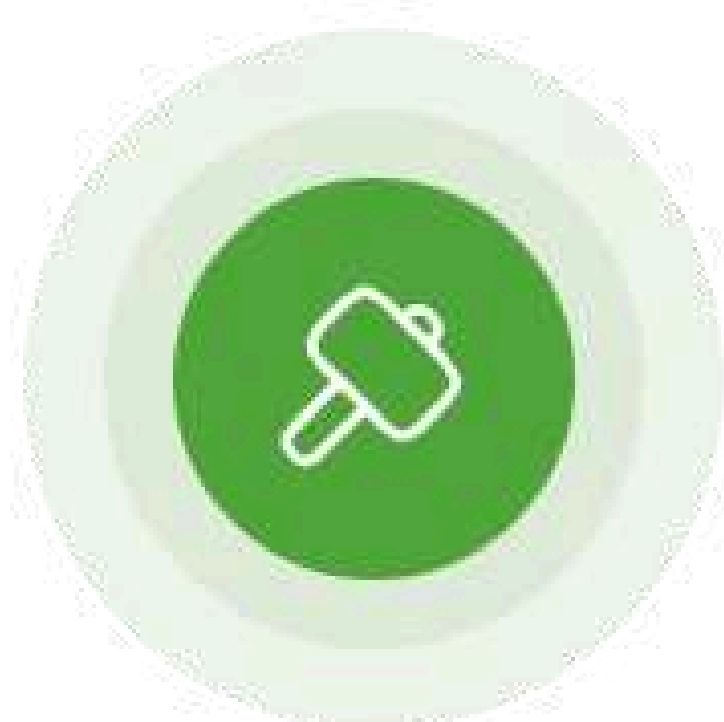
Największy
dystrybutor
pergoli w Polsce



Czas realizacji
6 - 8 tygodni



30 lat na rynku



Własne ekipy
montażowe



Opieka od projektu
po montaż



Obsługa
pogwarancyjna

ZADZWOŃ
+48 505 820 219

www.centrumpergoli.pl
www.centrumzaluzji.pl

NAPISZ
biuro@centrumpergoli.pl
biuro@centrumzaluzji.pl

ADRES
ul. Mszczonowska 14
05-090 Janki



Centrum Pergoli



centrumpergoli



@lubasconcept



@lubas_concept